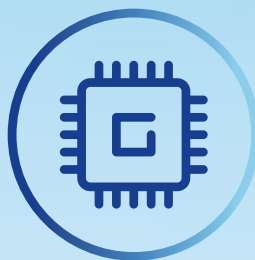


お客様の目的を実現する 協力体制

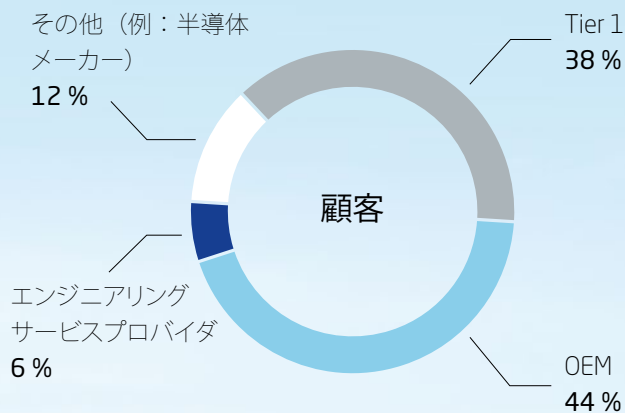
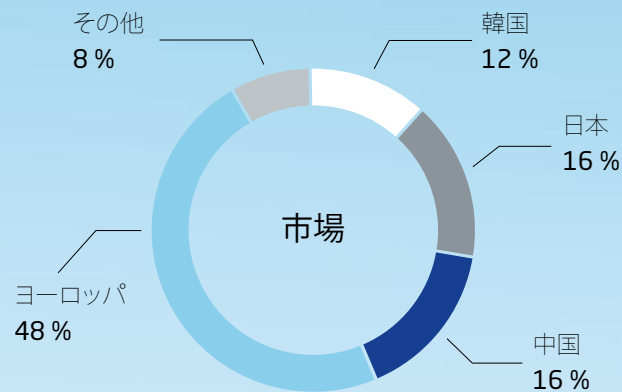
ETAS Early Access Program を活用した AUTOSAR Adaptive 開発状況

プラットフォームソフトウェアフレームワーク RTA-VRTE の Early Access Program (EAP*) は、AUTOSAR Adaptive Platform に対応したビークルコンピュータ開発ソフトウェアを求める全世界のユーザーに歓迎されています。数字は 2019 年 8 月現在のものです。

対象プロセッサ



Nvidia Xavier	11
Renesas RCAR	6
NXP S32x	8
TI TDA4V	2
NXP iMX6	1
NXP iMX8	1
Xilinx UltraScale	2



実施済みの AUTOSAR Adaptive トレーニングセッション



2019 年末、VRTE を使用した初めてのビークルコンピュータプロジェクトが量産体制に入りました。

* EAPについての詳細は12ページをご覧ください。