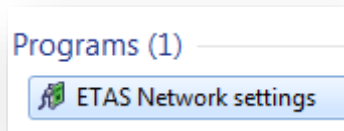


ETAS Network settingsツールのユーザーマニュアルはありますか。

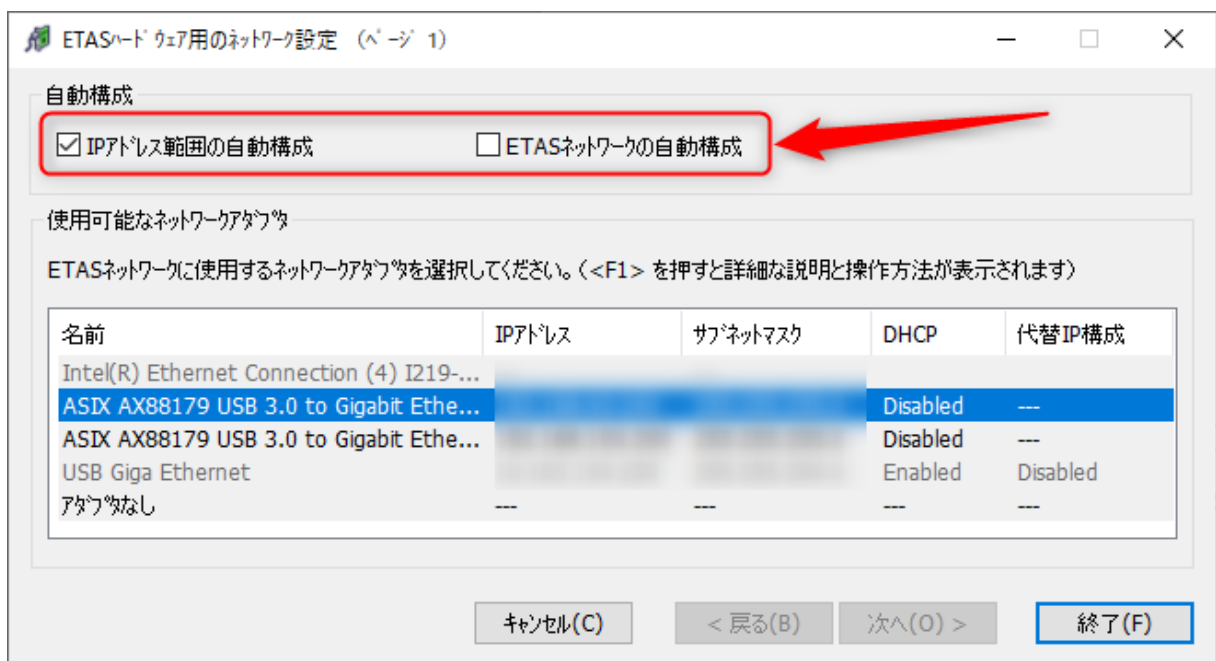


質問：

- ETAS Network settingsツールのユーザーマニュアルはありますか。



- ETASハードウェアのネットワーク設定の範囲で知識を得たいと考えています。
  - 特に以下の動作の違いについて
    - Auto IP address range (IPアドレスの自動構成)
    - Auto Configure ETAS Network (ETASネットワークの自動構成)



- 手動で設定したいのですが、一般的なネットワーク設定と一致するカスタム開始アドレスを設定できないのはなぜですか。



回答：

- [F1]キーを押してください。
  - ツールが開いたら[F1]キーを押すことにより、ETASネットワークマネージャのオンラインヘルプにアクセスできます。
  - ここでは、ネットワークマネージャのすべての機能に関する説明を参照できます。
- 例：

The screenshot shows the ETAS Network Manager application window. The left sidebar contains a table of contents with the following items:

- ネットワークマネージャ
- ネットワークマネージャの概要
- ETASハードウェアのアドレッシング
- ネットワークアダプタのアドレッシング
- 操作方法
- ユーザーインターフェースの説明
  - ETASハードウェア用のネットワーク
  - ETASハードウェア用のネットワーク
  - ETASハードウェア用のネットワーク
- 用語集

The main content area displays the help text for the "ETAS Hardware Network Settings (Page 1)" window. The text is as follows:

**"ETASハードウェア用のネットワーク設定 (ページ1)" ウィンドウ**

このウィンドウには以下のフィールドとボタンが含まれています。

**IPアドレス範囲の自動構成 チェックボックス**

このチェックボックスがオンになっていると、ページ2以降の処理がスキップされ、ETASネットワークマネージャは、選択されているネットワークアダプタがETASハードウェアのアクセスに使用するデフォルトIPアドレス範囲を自動的に割り当てます。IPマネージャによってIPアドレス範囲が自動的に変更されると、その旨を通知するメッセージがWindowsのシステムトレイに表示されます。

**ETASネットワークの自動構成 チェックボックス**

このチェックボックスがオンになっていると、ページ2以降の処理がスキップされ、IPマネージャは、複数のネットワークアダプタの候補の中からいずれかを選んで自動構成を行います。

このチェックボックスをオンにすると、IPアドレス範囲の自動構成 チェックボックスが自動的にオンになり、**使用可能なネットワークアダプタ** フィールド内の一覧表に **自動構成** 列が追加されます。この列で、IPマネージャによる自動構成を行うアダプタの候補を選択します。

これにより、ETASネットワークマネージャは、現在ウィンドウ内で選択されているネットワークアダプタを先頭に、アダプタリストを下方向へ順にチェックし、ETAS用に**有効なIP構成**を持つネットワークアダプタを見つけると、そのアダプタを使用してIPアドレス範囲を自動的に構成します。そしてそのネットワークアダプタが何らかの原因（無効化されている、物理的に使用不可になっている、など）により使用できなかった場合、IPマネージャは次の使用可能なネットワークアダプタを自動構成し、その際、Windowsのシステムトレイに新しい構成を示すメッセージが表示されます。

**自動構成 列**

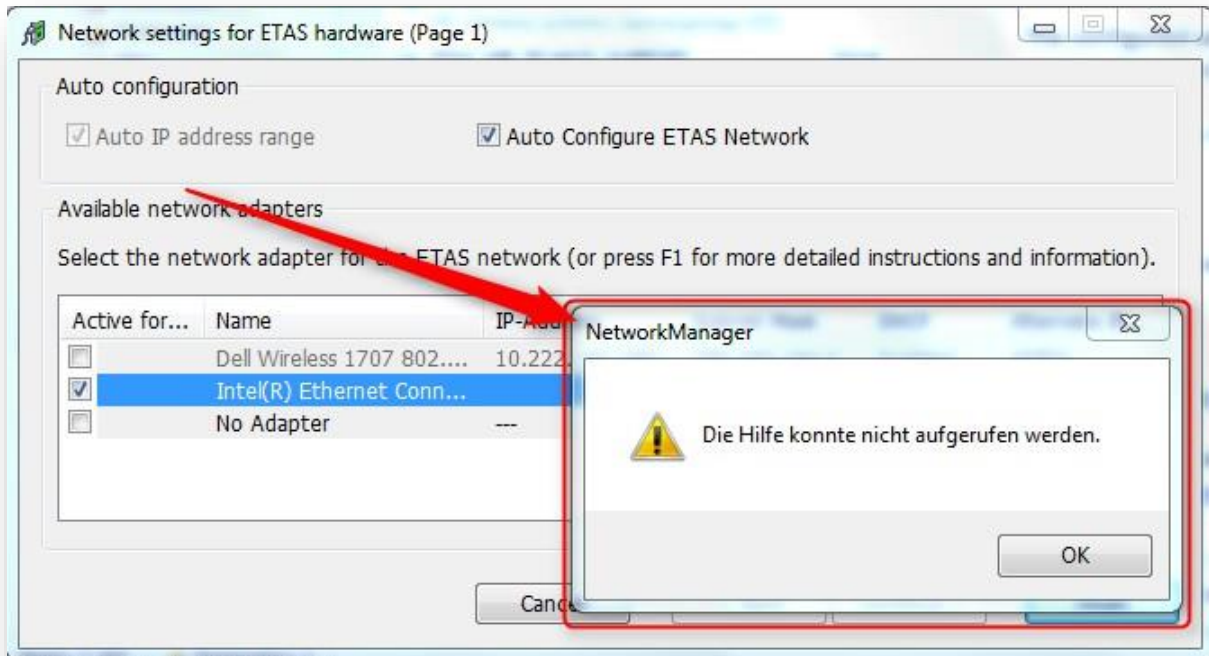
この列は、**ETASネットワークの自動構成** オプションがオンになっている場合にのみ表示されます。[ETASネットワークマネージャによる自動構成](#)が行われる際、ここに表示されるチェックボックスがオンになっているネットワークアダプタのいずれかが使用されます。



追加情報：

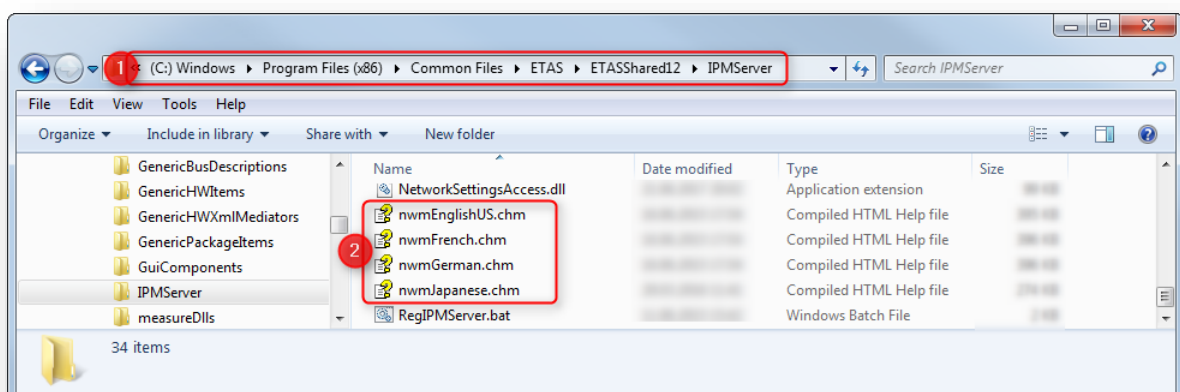
F1キーを押した際にエラーメッセージが表示される場合：

- Die Hilfe konnte nicht aufgerufen werden



- 次のディレクトリ内のファイルを確認してください。

**C:\Program Files (x86)\Common Files\ETAS\ETASShared12\IPMServer**





その他のお問い合わせについて：

- **FAQの他の記事**については、ETASのホームページを参照してください。[www.etas.com/ja/faq](http://www.etas.com/ja/faq)
- FAQの記事に関連する**動画**については、[ETASのYouTubeチャンネル](#)でご覧いただけます。
- ご不明な点がある場合は、当社のサポートセンターへお気軽にお問い合わせください。
- こちらからあらゆる情報をご確認いただけます。<http://www.etas.com/ja/hotlines.php>

本情報（以下「FAQ」）の提供において、当社は（明示的または黙示的を問わず）その完全性または正確性に関する責任、金銭的保証、または義務を一切負いません。ETASは、故意の損害が生じた場合を除き、本情報の使用に起因する、または起因した可能性のある損失および損害（間接的損害、特別損害または派生的損害を含む）について責任を負わないものとします。