

## ES910 : 모델 제거 방법



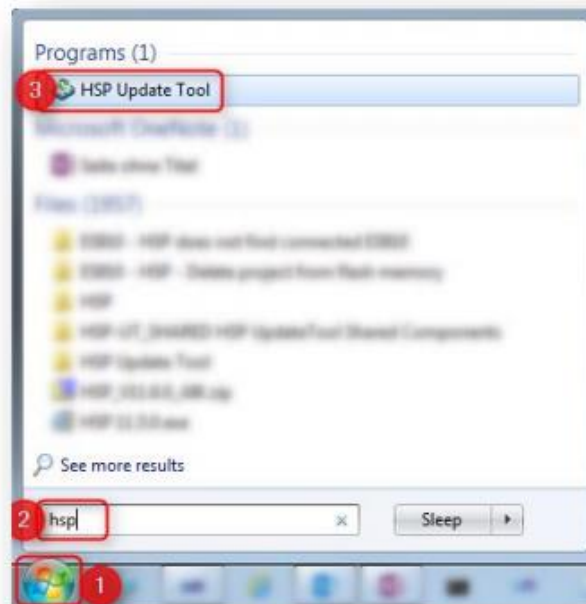
### Question:

- ES910 에서 모델을 삭제하는 방법은 무엇인가요?
- ES910 을 PC 에 연결했습니다.
  - 이제 ES910 의 플래시 메모리에서 기존 모델을 삭제하고 싶습니다.

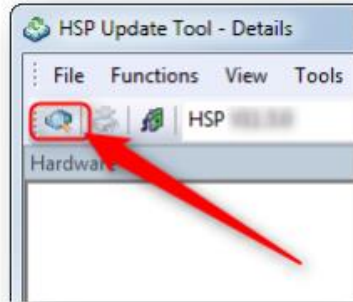


### Answer:

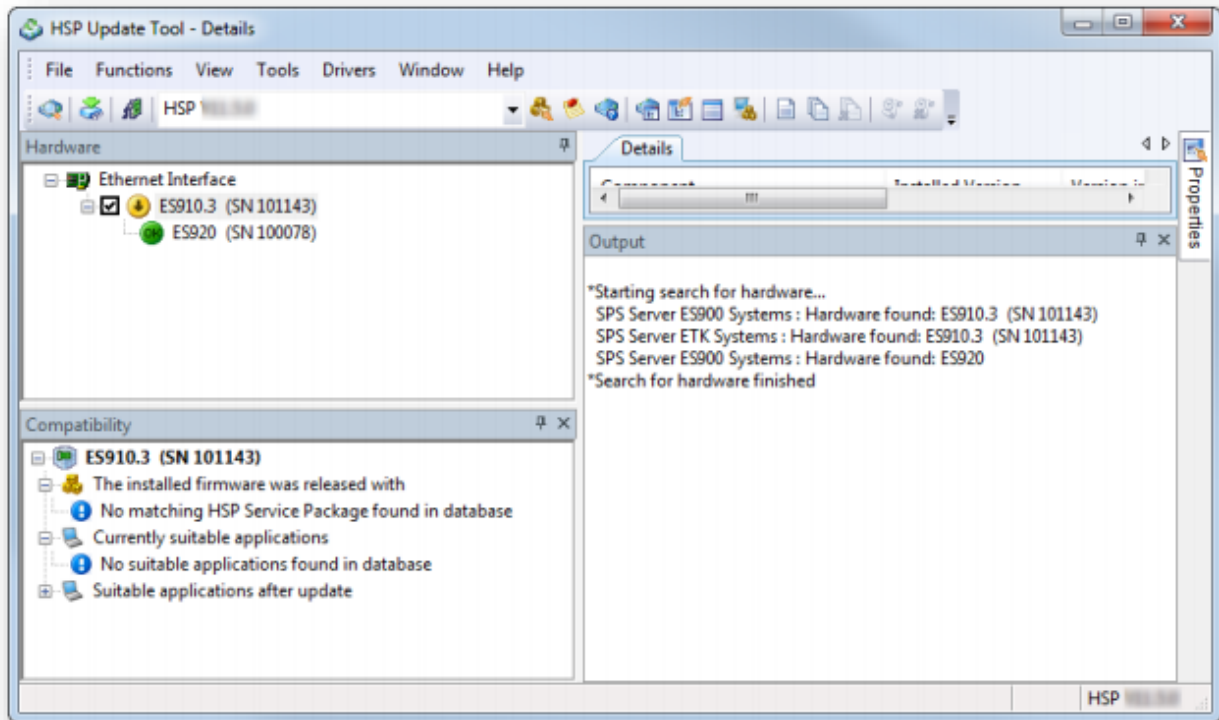
#### 1. HSP 업데이트 툴 시작



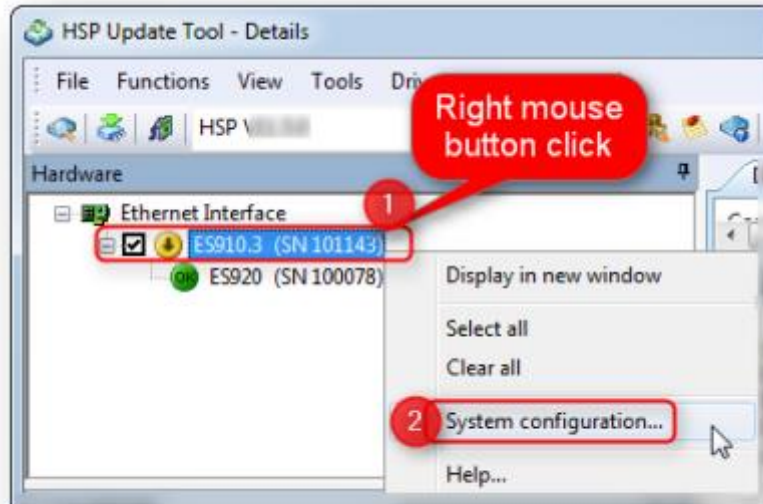
## 2. HSP 업데이트 툴에서 → 툴 모음 → 하드웨어 검색 버튼 클릭



○ 결과 :

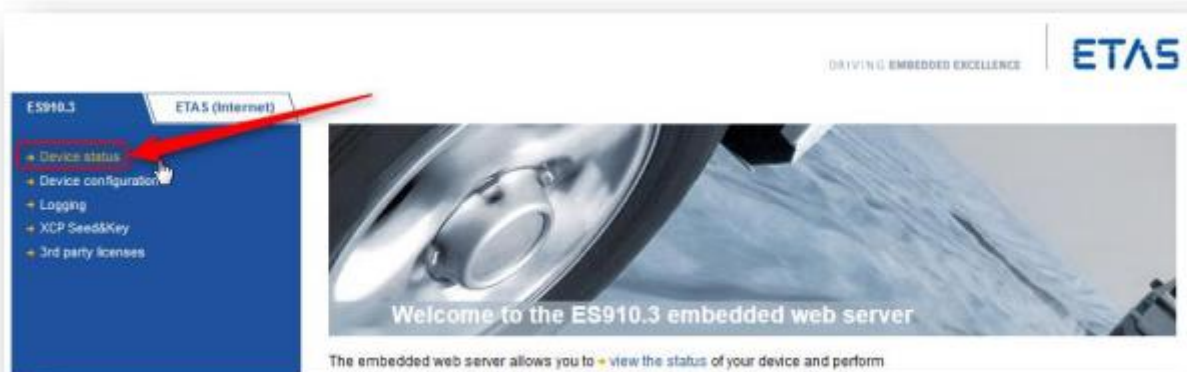


### 3. 하드웨어 장치에서 : 마우스 오른쪽 버튼 클릭 → 시스템 구성 ...

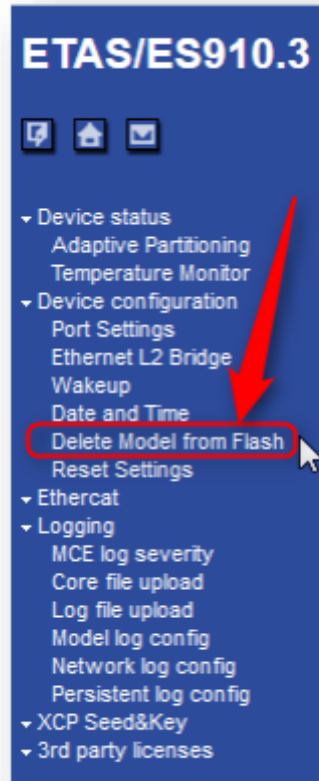


○ 결과 : 하드웨어 장치의 구성 사용자 인터페이스가 웹 브라우저에서 열립니다.

### 4. 웹 브라우저에서 → 장치 상태



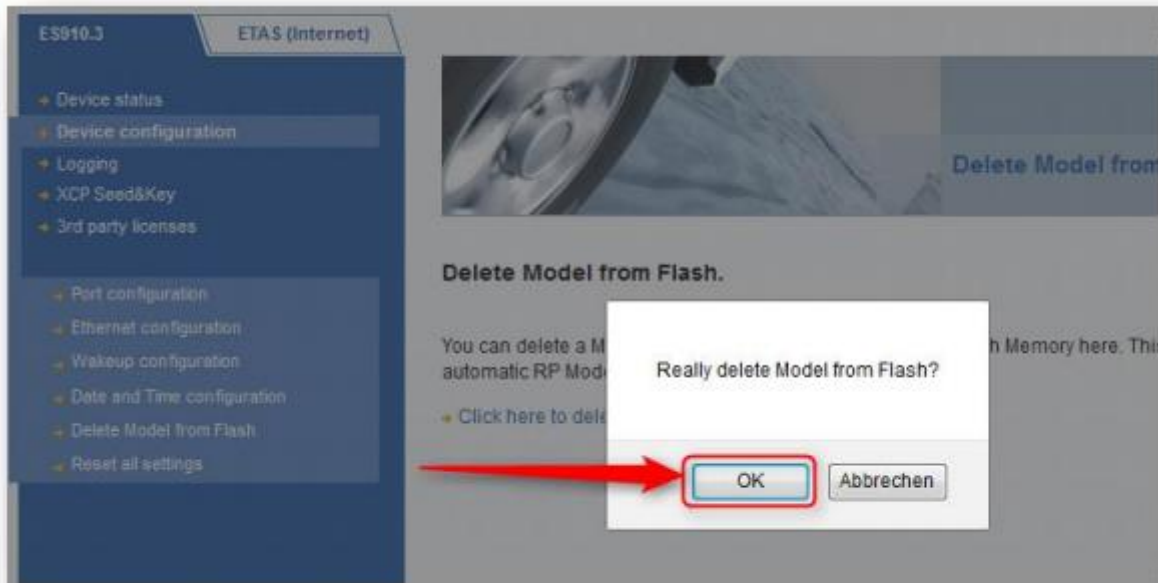
5. 플래시에서 모델 삭제를 클릭합니다.



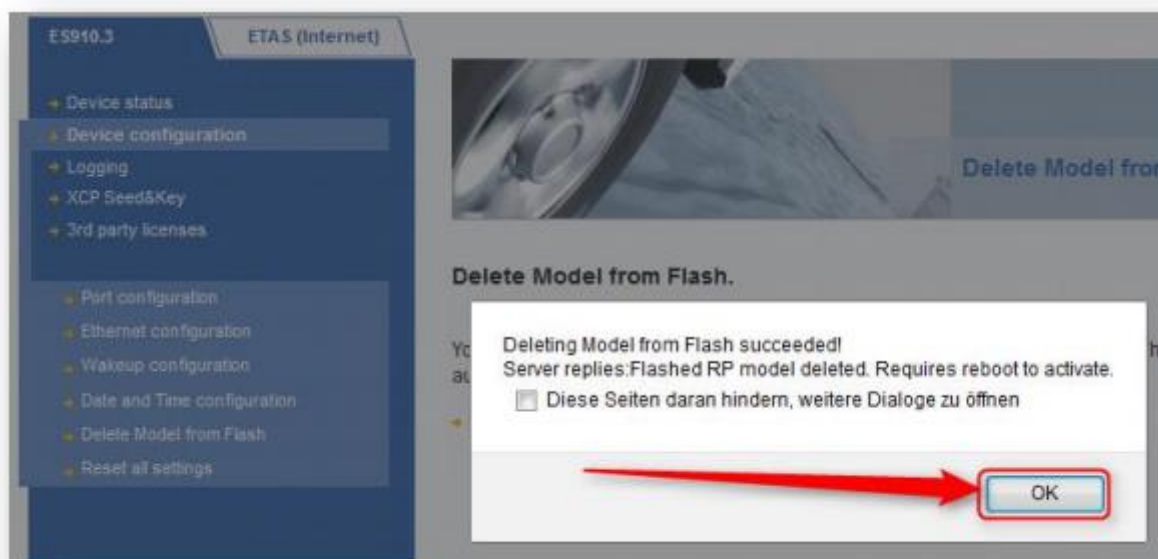
6. 플래시 메모리에서 모델을 삭제하려면 여기를 클릭하십시오.



## 7. 확인 버튼을 클릭



## 8. 결과 : 모델 삭제 성공 → 확인 버튼 클릭





## In case of further questions:

---

- 이타스 홈페이지에서 **더 많은 FAQ 기사**를 찾을 수 있습니다 : [www.etas.com/ko/faq](http://www.etas.com/ko/faq)
- FAQ 기사에 해당하는 **영상**은 [이타스 YouTube 채널](#)에서도 찾을 수 있습니다.
- 추가 질문이 있으면 언제든지 지원 센터에 문의하십시오.
- 여기에서 모든 정보를 찾을 수 있습니다 : <http://www.etas.com/ko/hotlines.php>

이 정보 ("FAQ"라고 함)는 완전성 또는 정확성에 대한 어떠한 (명시적 또는 묵시적) 보증 또는 약속 없이 제공됩니다. 고의적 손해의 경우를 제외하고 이타스는 이 정보의 사용으로 인해 발생하거나 발생할 수 있는 손실 및 손해 (간접적, 특별 또는 결과적 손해 포함)에 대해 책임을 지지 않습니다.