

## ES910 : WakeUp 동작 구성



### Question:

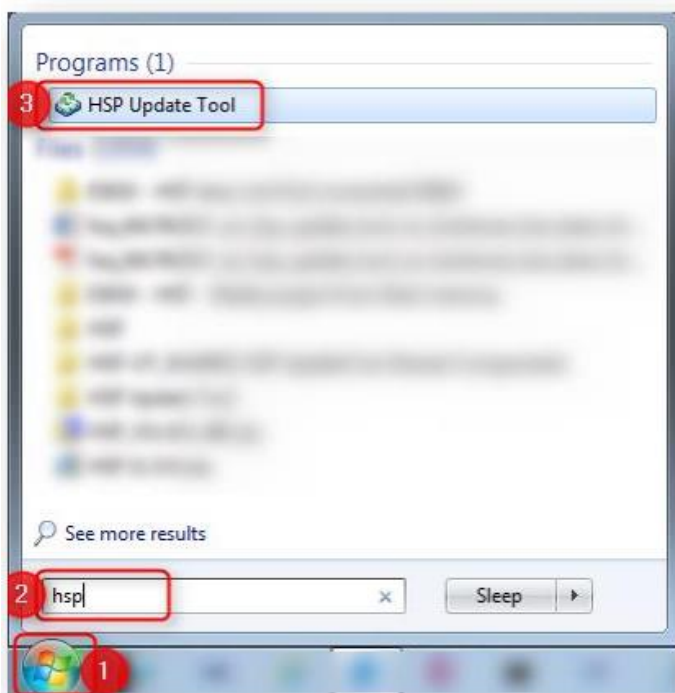
- ES910 의 **WakeUp** 동작을 구성하는 방법은 무엇인가요?
- ES910 의 **종료** 시간은 어디에서 구성하나요?
- ES910 에 **대기** 모드가 있나요?



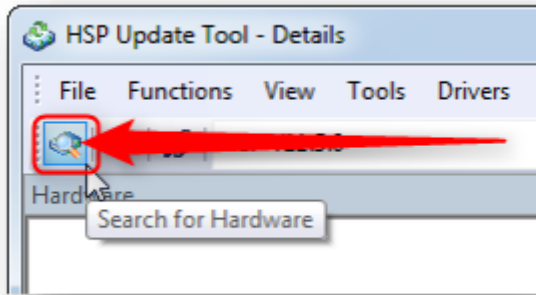
### Answer:

- ES910 의 **WakeUp** 및 **종료** 동작은 **웹 인터페이스**를 통해 구성할 수 있습니다.
- **HSP (하드웨어 서비스 팩) 업데이트 툴**에서 웹 인터페이스를 시작합니다.

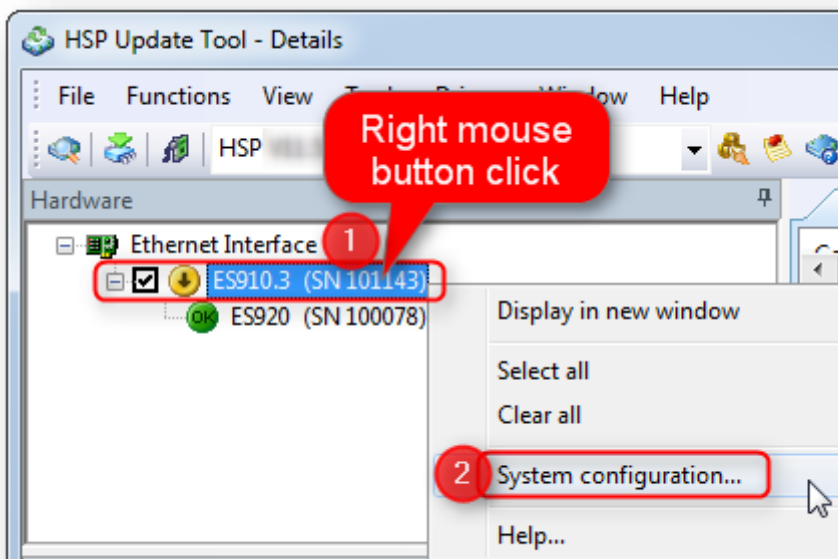
#### 1. HSP 업데이트 툴 시작



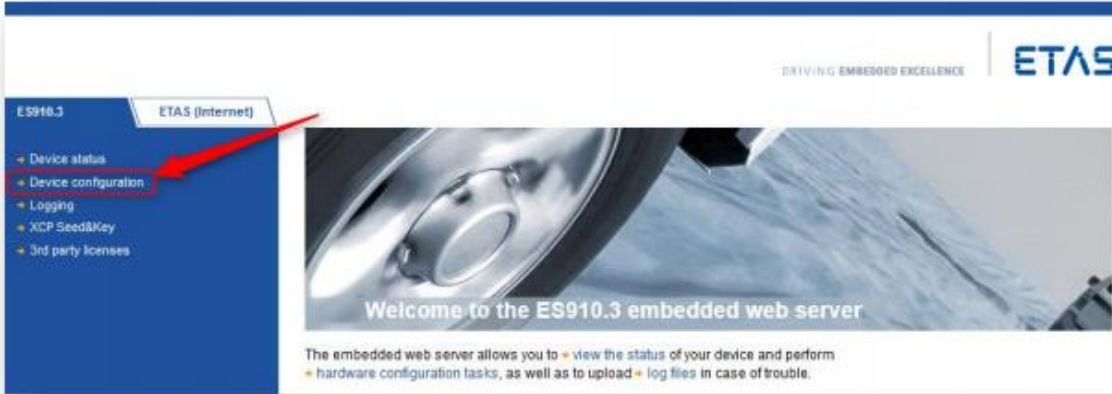
2. HSP 업데이트 툴에서 → 툴 모음 → 하드웨어 검색 버튼 클릭



3. HSP 업데이트 툴 → 하드웨어 → ES910 에서 : 마우스 오른쪽 버튼 클릭 → 시스템 구성 ...



## 4. 웹 브라우저에서 → 장치 구성



## 5. WakeUp 구성



## 6. 필요에 따라 설정 조정 → 구성 저장 버튼 클릭

**ES910.3 wakeup behaviour configuration interface**

The ES910.3 can wake up automatically and switch from power mode 'Standby' to 'On' if a wake up condition is detected on a configured interface. Check all boxes for which you want to enable automatic device wakeup.

The wake up signal input may be filtered to prevent sporadic ESD pulses from waking up the ES910.3. Filters may be activated in groups  
 Group 1: Host link pulse filter  
 Group 2: CAN1 / CAN2 traffic and service port signal filter  
 Group 3: Expansion slot filter (both channels)

The ES910.3 shuts down to 'Standby' if no wake up conditions are detected any more on any configured interface. The follow-up time (delay before shutdown) is configurable between 10 seconds and 10 minutes with a resolution of 5 seconds. Please note that the accuracy of the timer is approximately 5 seconds as well. The minimum required follow up time is approximately 7 seconds, setting 0 or 5 seconds will result in the minimum follow up time.

**Select active wakeup channels**

- PC interface link (always enabled)
- CAN1 interface traffic
- CAN2 interface traffic
- Flexray channel A/B wake up pattern
- Flexray channel A/B traffic
- Service port wake up signal

**Select active filter groups**

- Flexray channel A/B traffic filter (500ms)
- CAN1/CAN2 traffic and service port signal filter (500ms)
- Host link pulse filter (500ms)

**Select follow-up time**  
 Shutdown after  minutes and  seconds inactivity.

**Save config**

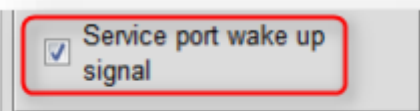
**Configuration advice**

Please note that in some cases the activation of a wake up filter may prevent the device from properly waking up. The following table provides some configuration advice.

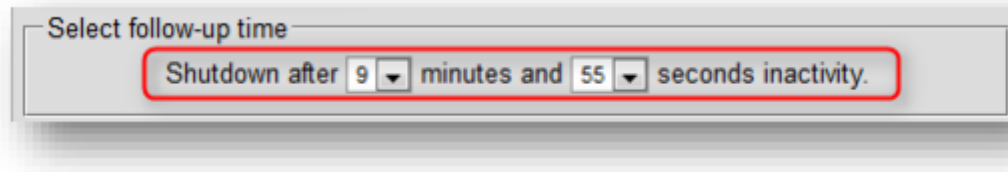
Installed Hardware	Active channel	Configuration advice
GigE NIC with power saving modes	Host (PC) link pulses	Deactivate host link pulse filter group

구성 예 :

- Signal Port 에서 디지털 신호로 ES910 을 WakeUp 기능을 사용하기 위해 아래와 같이 구성할 수 있습니다.



- 종료의 경우 최대 9:55 지연을 정의할 수 있습니다.



## In case of further questions:

- 이타스 홈페이지에서 더 많은 FAQ 기사를 찾을 수 있습니다 : [www.etas.com/ko/faq](http://www.etas.com/ko/faq)
- FAQ 기사에 해당하는 영상은 [이타스 YouTube 채널](#)에서도 찾을 수 있습니다.
- 추가 질문이 있으면 언제든지 지원 센터에 문의하십시오.
- 여기에서 모든 정보를 찾을 수 있습니다 : <http://www.etas.com/ko/hotlines.php>

이 정보 ("FAQ"라고 함)는 완전성 또는 정확성에 대한 어떠한 (명시적 또는 묵시적) 보증 또는 약속 없이 제공됩니다. 고의적 손해의 경우를 제외하고 이타스는 이 정보의 사용으로 인해 발생하거나 발생할 수 있는 손실 및 손해 (간접적, 특별 또는 결과적 손해 포함)에 대해 책임을 지지 않습니다.