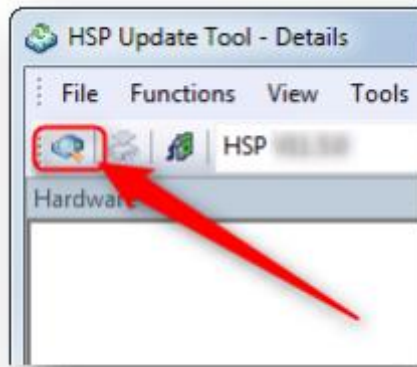


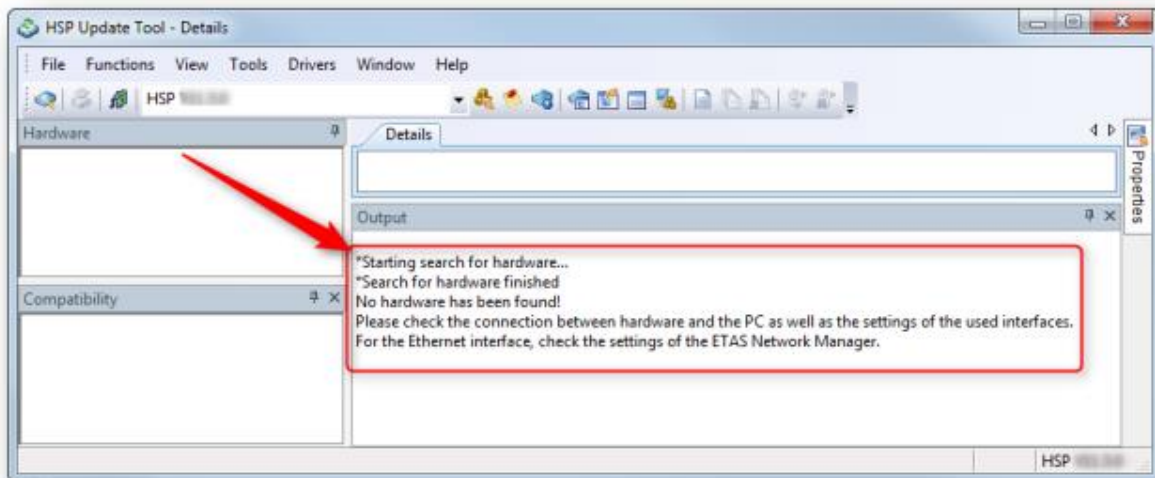
HSP 업데이트 툴 : 하드웨어를 찾을 수 없습니다.

Question:

- HSP 업데이트 툴이 연결된 하드웨어를 찾지 못함
- ES910 이 PC 에 연결되어 있지만 HSP 업데이트 툴이 찾지 못하고 있습니다.
- HSP 업데이트 툴 → 툴 모음 → 하드웨어 검색



- 결과 :



하드웨어가 없습니다!

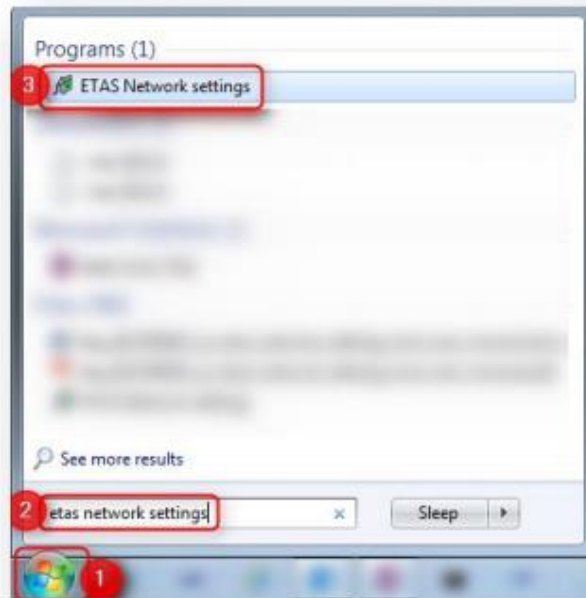
하드웨어와 PC 간의 연결과 사용되는 인터페이스의 설정을 확인하십시오.

이더넷 인터페이스의 경우 이타스 네트워크 매니저의 설정을 확인하십시오.

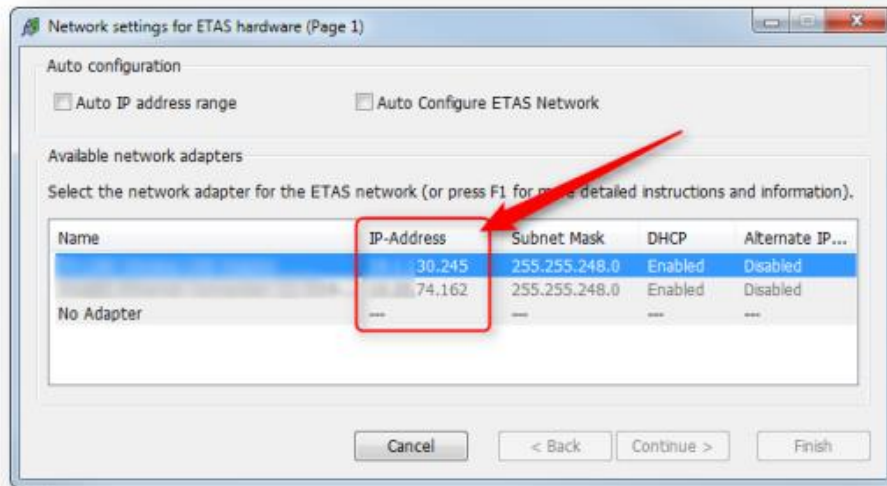


Answer:

1. PC 와 하드웨어 장치 사이에 **케이블**이 연결되어 있나요?
 2. 하드웨어 장치에 **전원**이 공급되고 있나요?
 3. 장치가 IP 주소 범위 **192.168.40.***의 네트워크 어댑터에 연결되어 있습니까?
- 이타스 네트워크 설정 툴을 사용하여



- 이타스 하드웨어의 네트워크 설정 (1 페이지) → 패널 사용 가능한 네트워크 어댑터 → 열 IP-주소 : "192.168.40"로 시작하는 항목이 있나요?



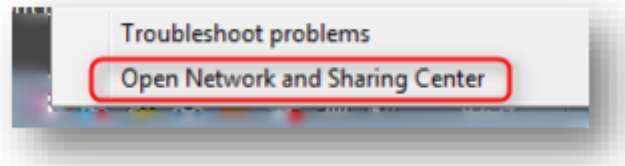
- 네트워크 어댑터의 IP 주소를 수동으로 설정하는 방법 :
 - Windows 작업 표시 줄 → 네트워크 아이콘에서 : 마우스 오른쪽 버튼 클릭
 - 무선 연결 아이콘



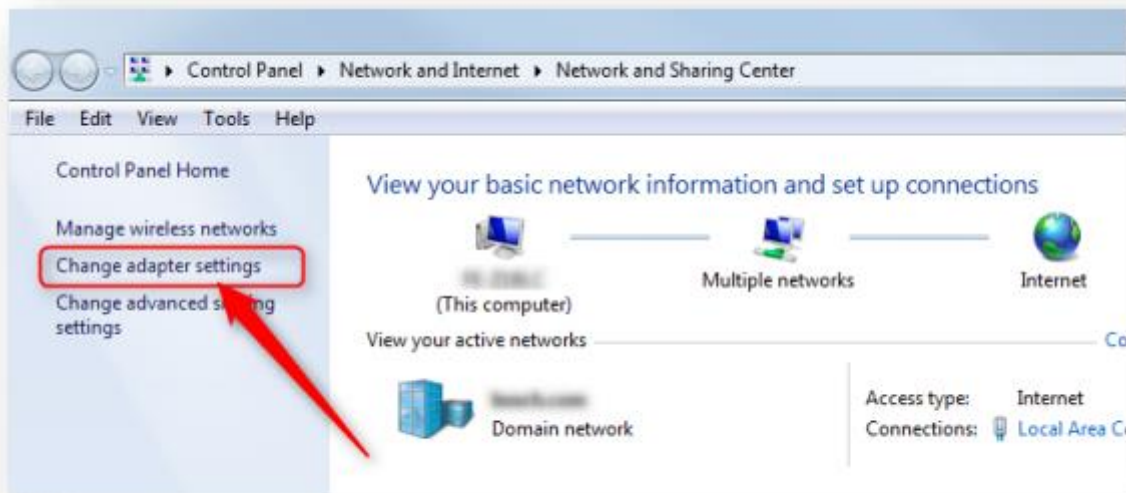
- 유선 연결 아이콘



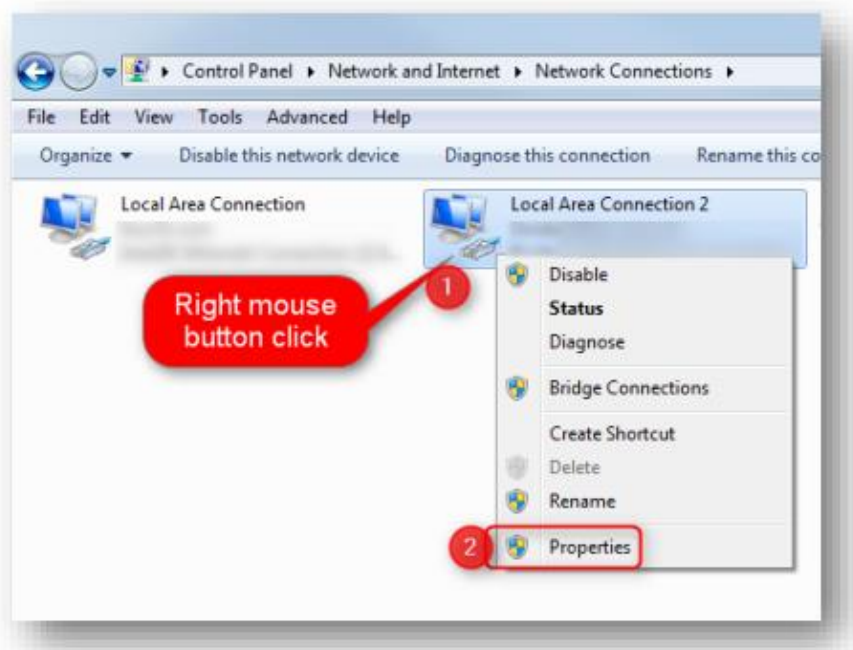
- 네트워크 및 공유 센터 열기를 클릭하십시오.



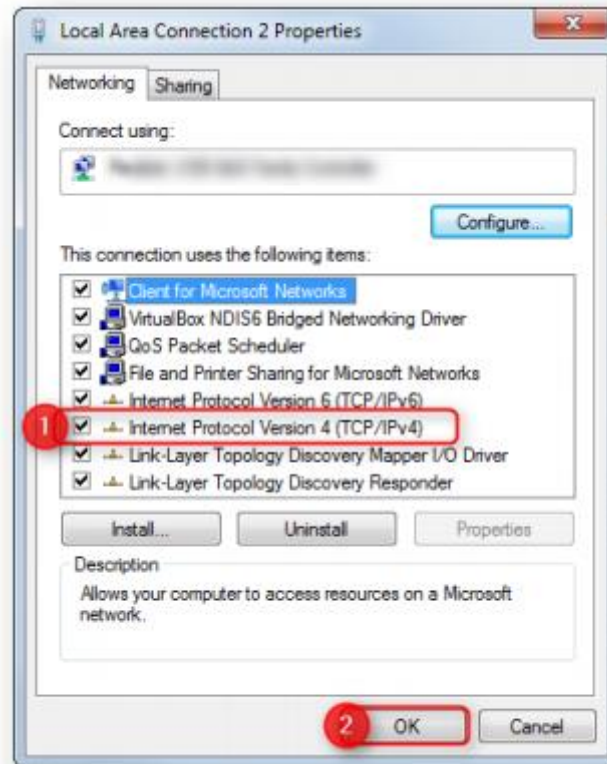
- 네트워크 및 공유 센터에서 → 어댑터 설정 변경을 클릭합니다.



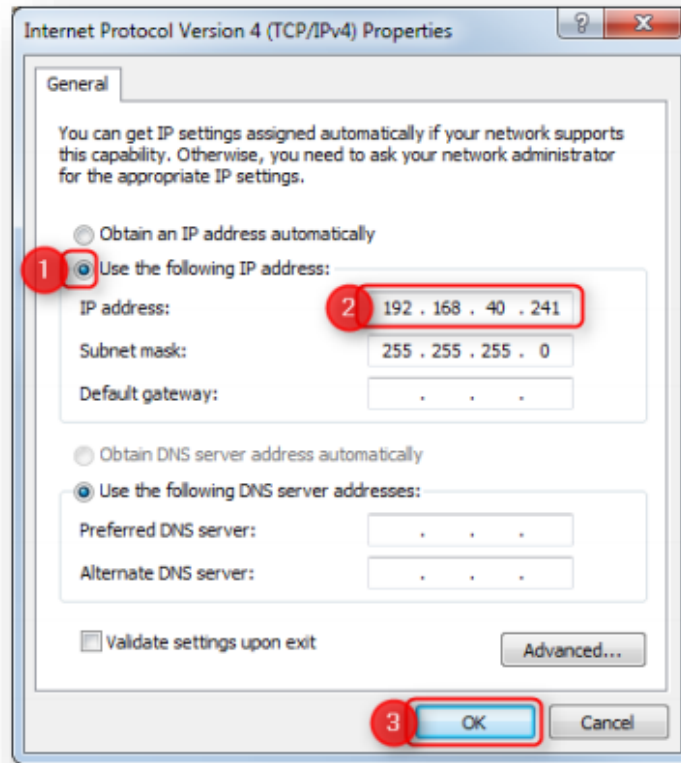
- 특정 어댑터에서 : 마우스 오른쪽 버튼 클릭 → 속성



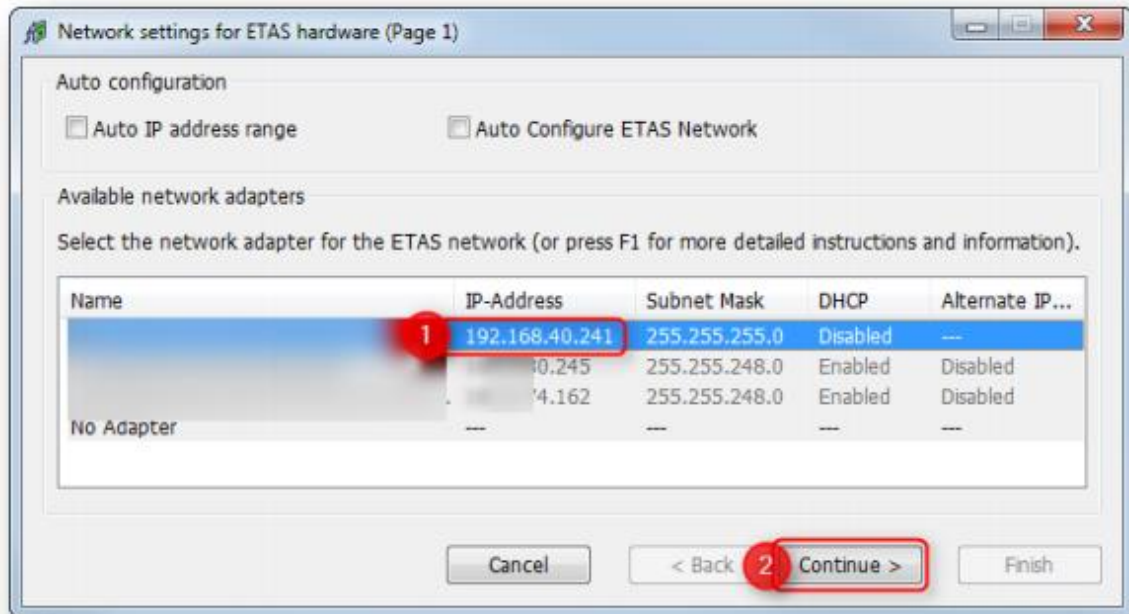
- 로컬 영역 연결 속성 대화 상자에서 → 인터넷 프로토콜 버전 4 (TCP / IPv4) → 확인 버튼 클릭



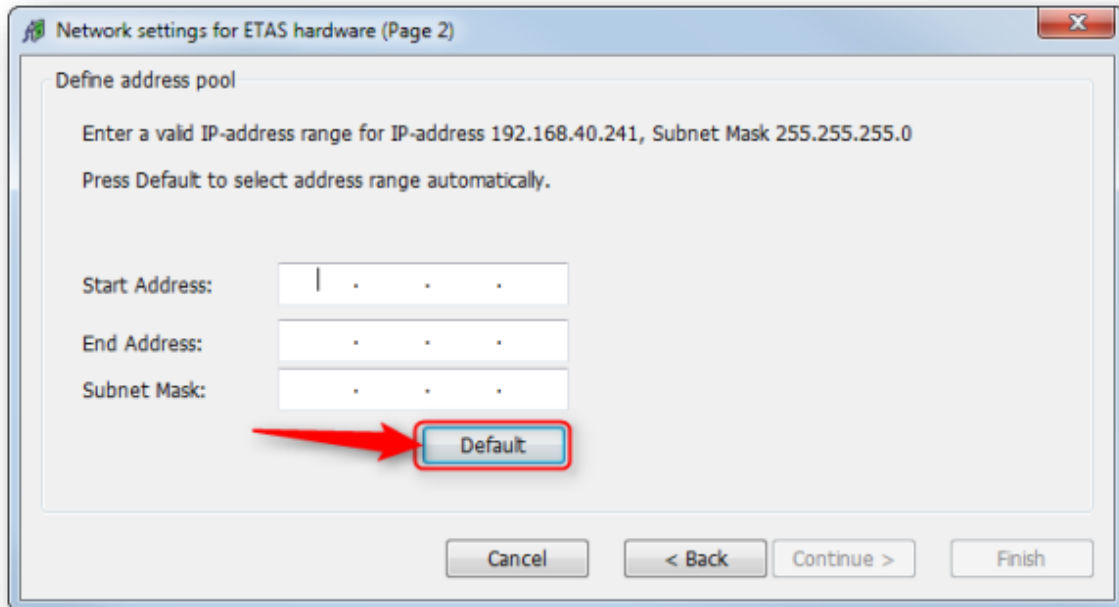
- 인터넷 프로토콜 버전 4 (TCP / IPv4) 속성 대화 상자에서 → 다음 IP 주소 사용 옵션 선택
→ 필드 IP 주소 : 192.168.40.241 입력 → 확인 버튼 클릭



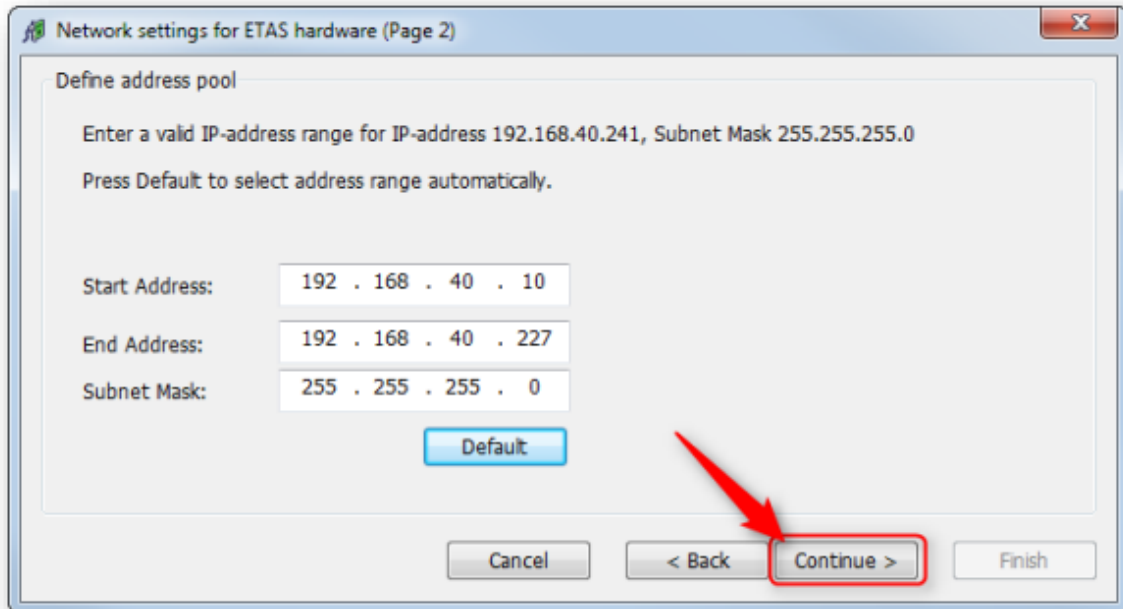
- 이타스 하드웨어 네트워크 설정에서 (1 페이지) : **192.168.40** 항목을 클릭 → 계속> 버튼 클릭



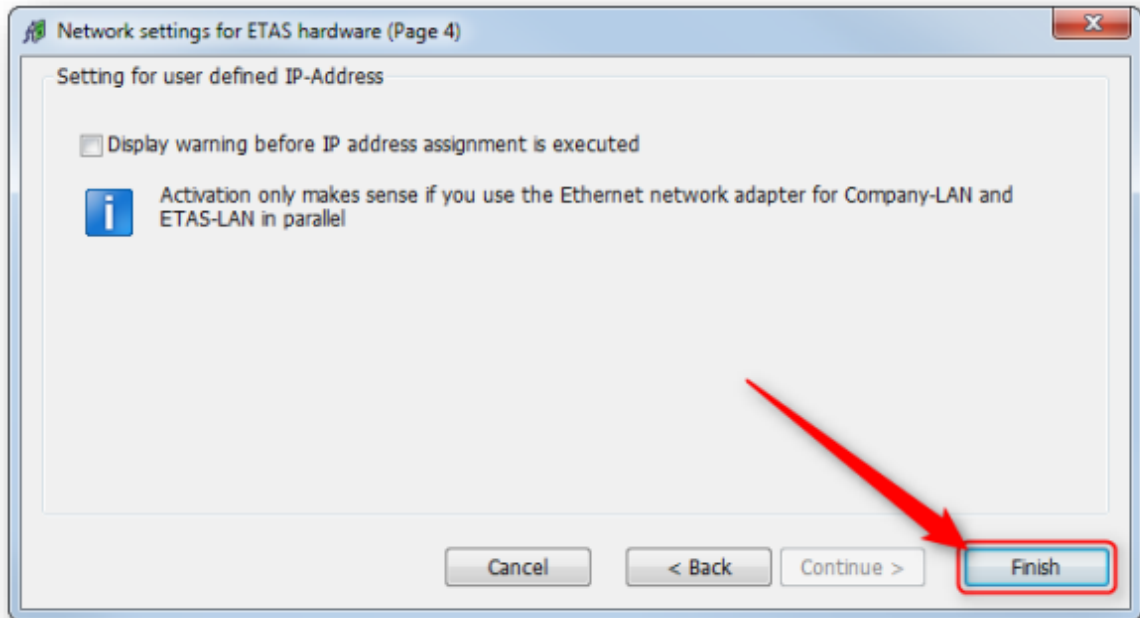
- 이타스 하드웨어의 네트워크 설정 (2 페이지)에서 → 기본(Default) 버튼 클릭



- 주소 필드는 자동으로 채워집니다. **계속(Continue)**> 버튼 클릭

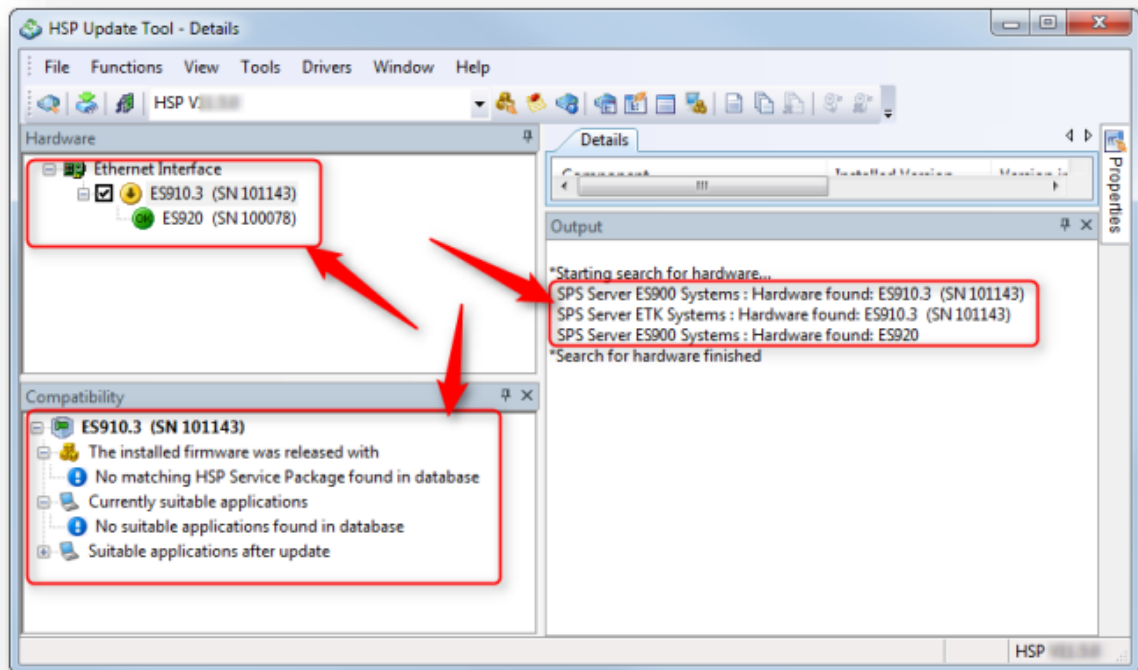


- 이타스 하드웨어의 네트워크 설정에서 (4 페이지) → 마침(Finish) 버튼 클릭



결과 :

- HSP 업데이트 툴 → 툴 모음 → 하드웨어 검색(Search for Hardware) → 연결된 장치를 찾습니다.





In case of further questions:

- 이타스 홈페이지에서 **더 많은 FAQ 기사**를 찾을 수 있습니다 : www.etas.com/ko/faq
- FAQ 기사에 해당하는 **영상**은 [이타스 YouTube 채널](#)에서도 찾을 수 있습니다.
- 추가 질문이 있으면 언제든지 지원 센터에 문의하십시오.
- 여기에서 모든 정보를 찾을 수 있습니다 : <http://www.etas.com/ko/hotlines.php>

이 정보 ("FAQ"라고 함)는 완전성 또는 정확성에 대한 어떠한 (명시적 또는 묵시적) 보증 또는 약속 없이 제공됩니다. 고의적 손해의 경우를 제외하고 이타스는 이 정보의 사용으로 인해 발생하거나 발생할 수 있는 손실 및 손해 (간접적, 특별 또는 결과적 손해 포함)에 대해 책임을 지지 않습니다.