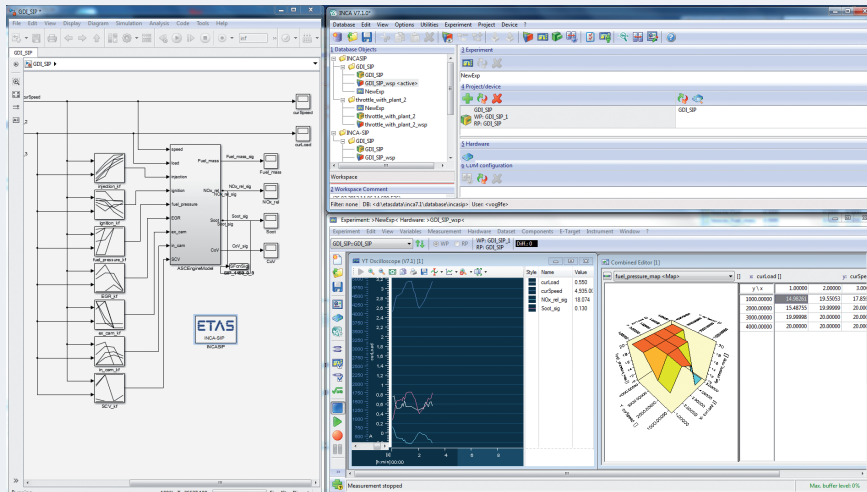


ETAS INCA-SIP

INCA Simulink®統合パッケージ



Simulink® を INCA とともに使用

自動車組み込み制御機能の開発に携わる制御開発者やテスト・適合エンジニアにとって、Simulink® で作成されたモデルを、開発の初期段階から ETAS INCA を使用して、評価・検証・机上適合の一連の作業を行えることは大きなメリットです。

ETAS INCA-SIP Simulink® 統合パッケージを使用すると INCA から Simulink® モデルにワンクリックで接続できるので、エンジニアはタスクの実行場所を車両やテストベンチから机上のコンピュータに移すことができます。INCA-SIP アドオンを使用すると、INCA からモデルへの接続は実 ECU への接続と同様に XCP プロトコル経由で行われます。

モデルの計測・適合

INCA-SIP はシミュレーション実行中に計測データを MATLAB®/Simulink® から INCA に転送できます。また、INCA-SIP は変更後のモデル定数や検索テーブルの値を INCA から Simulink® に送ることができます。計測または記録が INCA で開始されると、Simulink® のモデルシミュレーションも自動的に開始されます。計測データファイルまたは追加の Simulink® プラントモデルを

使用してシミュレーションを制御することができます。

モデルのシミュレーション

INCA-SIP はノーマル、アクセラレータ、ラピッドアクセラレータ、リアルタイムなどのすべての Simulink® シミュレーションモードでの適合をサポートしています。

INCA-SIP のデータ収集用ラスタを使用して計測をシミュレーションから独立させ、シミュレーションのパフォーマンスを最大限に高めることができます。

Co-simulation (連成解析)

組み込み制御システムの機械的および電気的要素に関する力学を理解しやすくするためには、多くの場合、GT-POWER または FMI-solvers などによりシミュレートされる他のシステムに Simulink® コントロールを組込む必要があります。INCA-SIP はこのような Simulink® 制御モデルに直接アクセスできます。シミュレーション実行準備では、INCA 適合ツールを使用してモデルの制御パラメータ値の修正にかかる時間を大幅に削減することができます。

特長

Simulink® でシミュレーションを実行しながら Simulink® のモデルおよび S-Function にアクセスして計測・適合を実行

Simulink® から INCA にワンクリックで接続

PC 上で ETAS INCA を使用して Simulink® で作成した制御モデルの評価・机上適合・検証を早期に実行

計測データファイルをシミュレーションの入力信号として活用

Simulink® のアクセラレータモードとラピッドアクセラレータモードをサポート

高速シミュレーション用の時間ラスタの定義

顧客固有のモデリングルールをサポート

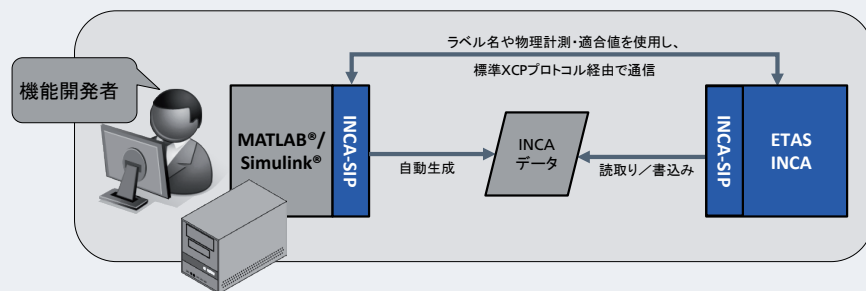
サードパーティツール (GT-POWER または FMI ベースのファンクショナルモックアップなど) により提供されるシミュレーションシステムに組込まれている、Simulink® の全自動制御機能へのアクセスをサポート

制御機能の開発全工程を通じて、ETAS ツールチェーン内で Simulink® 制御モデルを一貫して使用

Simulink® ブロックセット

INCA-SIP は Simulink® ブロックセットを提供しています。これをインストールすると、Simulink® で新しいメニューアイテムを使用できるようになり、ユーザーが選択したモデルを INCA に接続できるようになります。

モデルに接続する時、INCA-SIP はモデルブロックを分析し、INCA に必要なすべてのオブジェクト（モデルパラメータの ASAP2 ディスクリプションや hex データファイルなど）を自動生成します。



ETAS INCA-SIP はシミュレーション実行中に ETAS INCA を MATLAB®/Simulink® に接続します。生成される INCA データのラベルおよびデータ形式は、モデルを分析する構文解析ツールにより決定されます。さらに、INCA-SIP では顧客固有のモデリングルールも考慮に入れることができます。

テクニカルデータ

システム要件	必要環境	推奨環境
プロセッサ	1 GHz Pentium® PC	2 GHz Pentium® Dual-Core PC
RAM	1 GB	2 GB
ハードディスクの空き容量	2 GB	10 GB
オペレーティングシステム	Windows® XP SP3、Windows® 7	
対応ソフトウェア	MATLAB®/Simulink® リリース	2007b – 2012a

オーダー情報

アイテム	製品コード	オーダー番号
製品インストールメディア		
INCA (基本ソフトウェア) 製品インストールメディア	ISW_INCA_PROD	F-00K-105-448
INCA-SIP (Simulink®統合パッケージ) 製品インストールメディア	ISW_SIP_PROD	F-00K-106-608
PC固定ライセンスおよびサービス契約		
INCA (基本ソフトウェア) PC固定ライセンス	ISW_INCA_LIC-MP	F-00K-105-743
INCA (基本ソフトウェア) PC固定ライセンスサービス契約	ISW_INCA_SRV-ME52	F-00K-105-749
INCA-SIP (Simulink®統合パッケージ) PC固定ライセンス	ISW_SIP_LIC-MP	F-00K-106-605
INCA-SIP (Simulink®統合パッケージ) PC固定ライセンスサービス契約	ISW_SIP_SRV-ME52	F-00K-106-611

イータス株式会社

<http://www.etas.com>

〒 220-6217
横浜市西区みなとみらい 2-3-5
クイーンズタワー C 17F
Tel: 045-222-0900
Fax: 045-222-0956
email: sales.jp@etas.com

ETAS GmbH

70469 Stuttgart, Germany
Phone +49 711 89661-0
Fax +49 711 89661-106
sales.de@etas.com

ETAS S.A.S.

94588 Rungis Cedex, France
Phone +33 1 567000-50
Fax +33 1 567000-51
sales.fr@etas.com

ETAS Ltd.

Derby DE21 4SU
United Kingdom
Phone +44 1332 253770
Fax +44 1332 253779
sales.uk@etas.com

ETAS Inc.

Ann Arbor, MI 48103, USA
Phone +1 888 ETAS INC
Fax +1 734 997-9449
sales.us@etas.com

ETAS Korea Co., Ltd.

Seoul 137-889, Korea
Phone +82 2 5747-016
Fax +82 2 5747-120
sales.kr@etas.com

ETAS (Shanghai) Co., Ltd.

Shanghai 200120, P.R. China
Phone +86 21 5037 2220
Fax +86 21 5037 2221
sales.cn@etas.com

ETAS Automotive India Pvt. Ltd.

Bangalore 560 068, India
Phone +91 80 4191 2585
Fax +91 80 4191 2586
sales.in@etas.com

www.etas.com