



Question:

Windows 10 에서 ES581.3 장치 사용 시 주의사항이 있나요?



Answer:

ES581.3 을 Win10 OS 환경에서 INCA v7.2 와 함께 사용하고자 하는 경우, 주의사항이 하나 있습니다.

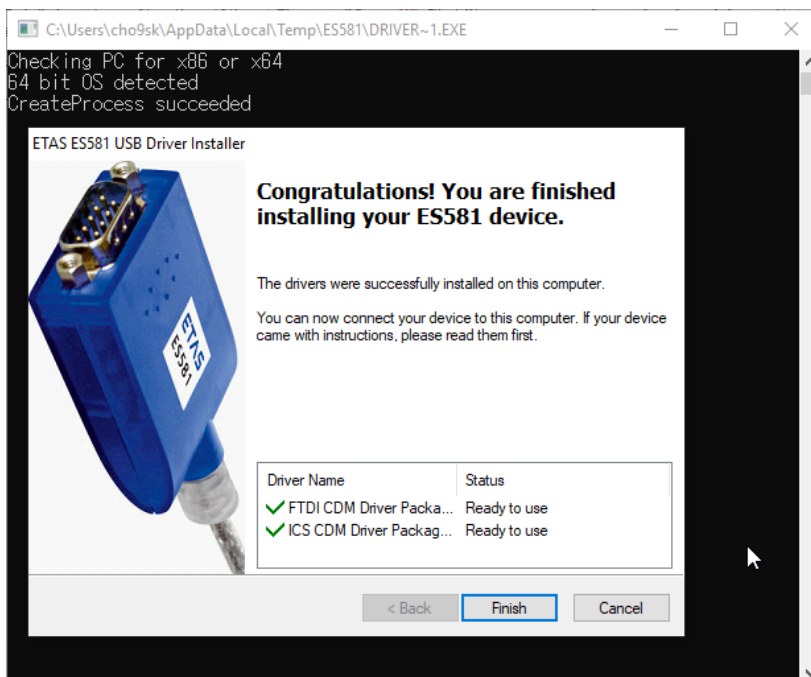
Windows 10 버전에서는 2016. 6.23 이전에 출시된 **ES581.3 의 USB 드라이버(v2.4.16)**를 사용해야 하며, 이후에 나온 버전들은 예러 없이 설치되더라도 Win10 환경에서 작동하지 않습니다.

따라서, 반드시 아래 ETAS 홈페이지에서 드라이버를 별도로 설치하여 사용하시기 바랍니다.

ES581.3 Driver download link

<https://www.etas.com/ko/downloadcenter/14606.php>

Windows Driver Package - FTDI CDM Driver Package (02/17/2009 2.04.16)	FTDI
Windows Driver Package - ICS CDM Driver Package (02/17/2009 2.04.16)	ICS





Additional information:

ES581.3 은 단종된 장비로서, INCA v7.3 부터는 더 이상 지원되지 않습니다. 최신 INCA 에서는 최소 ES581.4 또는 ES582.1 등 이상을 사용하셔야 문제없이 사용 가능하니 참조해 주시기 바랍니다.



In case of further questions:

Please feel free to contact our Support Center, if you have further questions.
Here you can find all information: <http://www.etas.com/en/hotlines.php>

This information (here referred to as „FAQ“) is provided without any (express or implied) warranty, guarantee or commitment regarding completeness or accuracy. Except in cases of willful damage, ETAS shall not be liable for losses and damages which may occur or result from the use of this information (including indirect, special or consequential damages).