



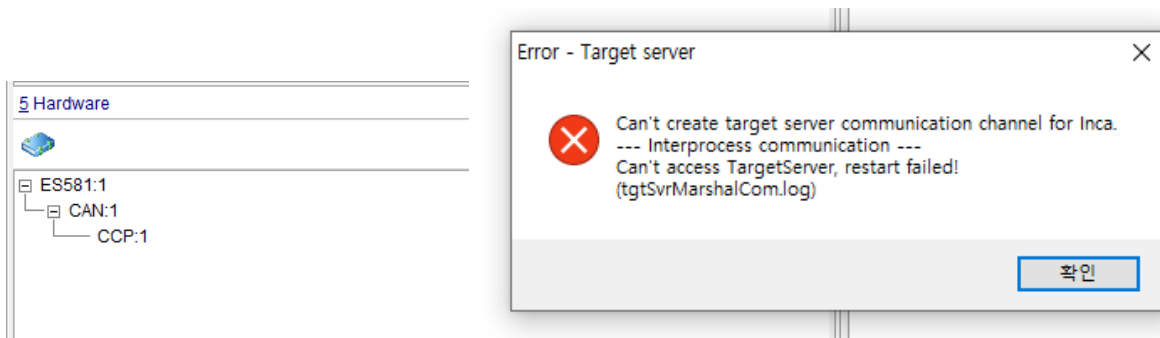
## Question:

INCA 에서 Workspace 에 진입할 때, Can't Create target server communication.. 에러가 발생하면 어떻게 해결해야 하나요?



## Answer:

아래와 같이 확인해 보시기 바랍니다.



제어기와 통신하기 위해 workspace 에 들어가려 하면, 에러가 발생할 때가 있습니다.

INCA 는 눈에 보이는 화면이고, 실제 통신은 Target Server 가 담당합니다. 해당 에러 메시지는 INCA 가 target server 와 제대로 통신할 수 없을 때 발생하는 것입니다.

일시적인 현상이라면 PC 재부팅 하면 해결될 것입니다만, 반복해서 발생한다면

- INCA 설치 오류 → INCA 재설치 필요
- 보안 SW → 보안 관련 해제 필요
- 그 외 PC 문제 → 운영체제 재설치 필요

등이 예상됩니다.



## **In case of further questions:**

---

Please feel free to contact our Support Center, if you have further questions.  
Here you can find all information: <http://www.etas.com/en/hotlines.php>

This information (here referred to as „FAQ“) is provided without any (express or implied) warranty, guarantee or commitment regarding completeness or accuracy. Except in cases of willful damage, ETAS shall not be liable for losses and damages which may occur or result from the use of this information (including indirect, special or consequential damages).