



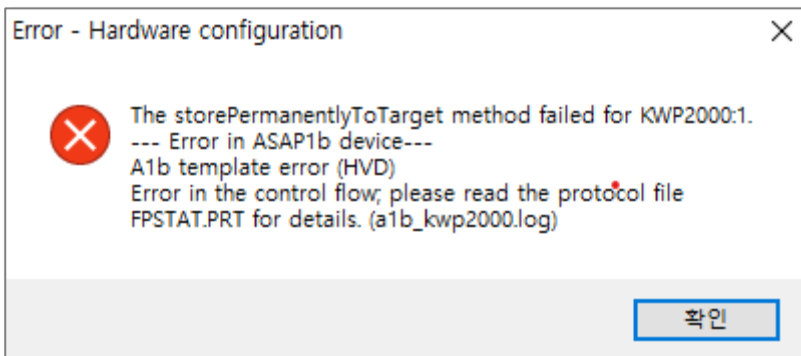
## Question:

ProF flash 수행 시, 'The storePermanentlyToTarget method failed...' 에러가 발생합니다. 해결방법이 어떻게 되나요?



## Answer:


proF flash 를 시도하실 때, 아래 같은 메시지가 나오는 경우가 있습니다. 확인하실 내용 안내해 드리니 참조하시어 변경 후 다시 정상 수행되는지 시도해 보시기 바랍니다.



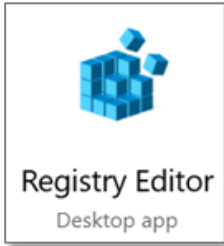
1. proF 가 설치된 모든 경로는 영문으로 8자 이내로 설정되어 있어야 함

(i.e. `C:\WETAS\PROFWHMCW...`)

- 기존에 설치된 proF 삭제 후 다시 확인하여 설치
- 각 폴더 명이 영문으로 8자 이내인지 확인 AND 공백/특수문자/한글 제외

2. 키보드에서 Windows 키 를 누르고 레지스트리 에디터 'regedit'를 실행

(\*실행이 안 되면, 시스템 관리자에게 문의)

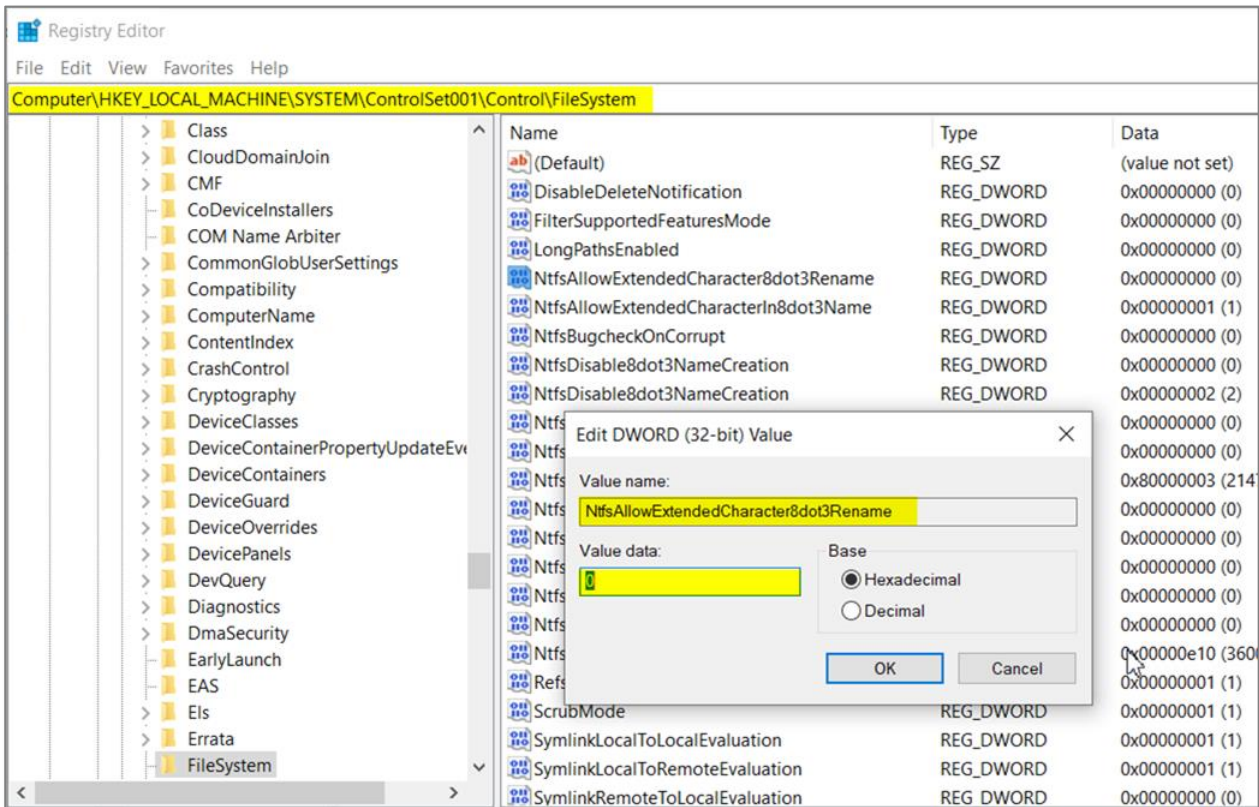


- 아래 주소로 이동

**Computer\HKEY\_LOCAL\_MACHINE\SYSTEM\ControlSet001\Control\FileSystem**

- 아래의 값(value data)을 각각 '0'으로 입력

- **NtfsAllowExtendedCharacter8dot3Rename**
- **NtfsDisable8dot3NameCreation**



\*위 내용으로 해결되지 않으실 경우, 아래 파일을 찾아 회신 주시기 바랍니다.

- C:\WETAS\LogFiles\TgtSvr\FPSTAT.PRT
- C:\WETAS\LogFiles\ProcessLogs\V2\TgtSvr.log



## Additional information:

---

모든 조건에서 이 해결 방법이 유효하지는 않습니다.

보다 정확한 원인 분석을 위해서는 구체적인 파일이 가지고 있는 정보를 가지고 분석해 보아야 합니다. 위 내용 이외에 추가적인 파일을 요청 드릴 수 있으니 참조해 주시기 바랍니다.



## In case of further questions:

---

Please feel free to contact our Support Center, if you have further questions.  
Here you can find all information: <http://www.etas.com/en/hotlines.php>

This information (here referred to as „FAQ“) is provided without any (express or implied) warranty, guarantee or commitment regarding completeness or accuracy. Except in cases of willful damage, ETAS shall not be liable for losses and damages which may occur or result from the use of this information (including indirect, special or consequential damages).