



Question:

INCA v7.3.x 에서 ES582.1 검색이 안됩니다. v7.2 에서 문제 없이 사용하던 장비입니다.



Answer:

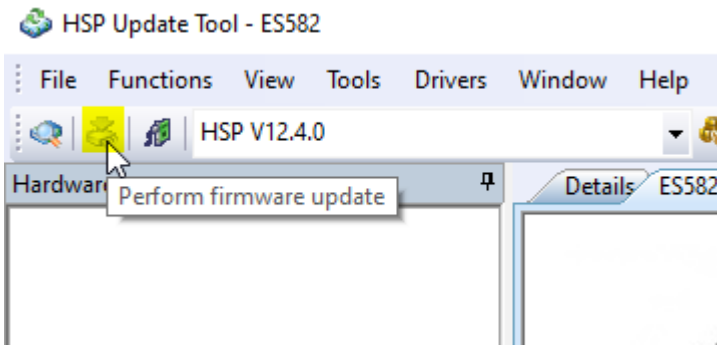
INCA v7.3.x 에서 ES582.1 를 사용하기 위해서는 최신 드라이버 적용이 필요합니다. 아래 내용 확인해 보시기 바랍니다.

- 최근 ES582 제품 드라이버가 업데이트(v1.11.0.0) 되었습니다.
- **ES582.1 드라이버(v1.11.0.0)는 최신 HSP(v12.4.0)에서 설치 가능합니다.**
 - <https://www.etas.com/ko/downloadcenter/37438-37439.php>
No Password is required.
- V7.3.1 INCA 이상의 버전에서 이 하드웨어를 사용하시려면, 최신 드라이버가 필요합니다.
- 기존에 설치되어 있는 old hardware driver 는 삭제가 필요합니다. 기존 드라이버가 삭제되었는지 버전 확인하여 다시 체크해 보시기 바랍니다.
 - 같은 버전이 아니더라도, 다른 버전 장치 드라이버 설치가 되어 있다면, uninstall 은 출력될 수 있습니다.
- 제품 드라이버가 최신으로 적용되었다면, Firmware 가 최신인지 체크하여 필요 시 업데이트 해 보시기 바랍니다.
- 위 내용을 모두 체크하신 후, INCA Hardware 창에서 장치 검색하여 사용해 보시기 바랍니다.

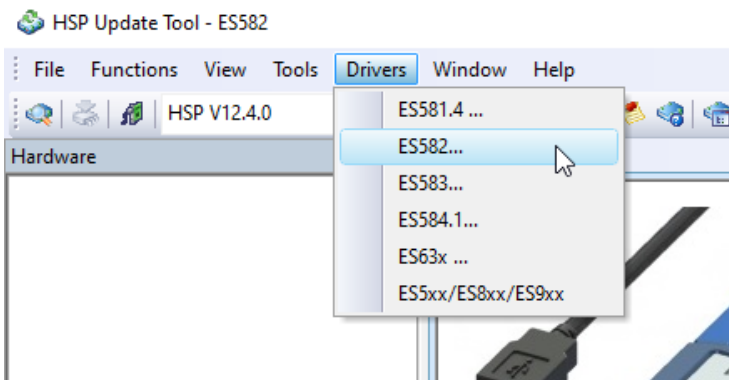
제어판 >> 프로그램 및 기능

AddOn_eCDM 7.3.4.127	ETAS GmbH	2021-05-18	6.77 MB	7.3.4.127
ES582.1 Drivers 1.11.0.0	ETAS GmbH	2021-06-01	7.83 MB	1.11.0.0
HSP Update Tool	ETAS GmbH	2021-05-21		5.17.0.5
ETKTools 4.2.4.129	ETAS GmbH	2021-05-18	231 MB	4.2.4.129

HSP >> Perform firmware update



HSP >> Drivers >> ES582.1 USB Driver 설치



Details ES582



ES582.1 Drivers

USB Driver (V1.11.0.0)

The USB driver is mandatory to work with the ES582.1 device.

[Install ES582.1 - USB Driver](#)



In case of further questions:

Please feel free to contact our Support Center, if you have further questions.
Here you can find all information: <http://www.etas.com/en/hotlines.php>

This information (here referred to as „FAQ“) is provided without any (express or implied) warranty, guarantee or commitment regarding completeness or accuracy. Except in cases of willful damage, ETAS shall not be liable for losses and damages which may occur or result from the use of this information (including indirect, special or consequential damages).