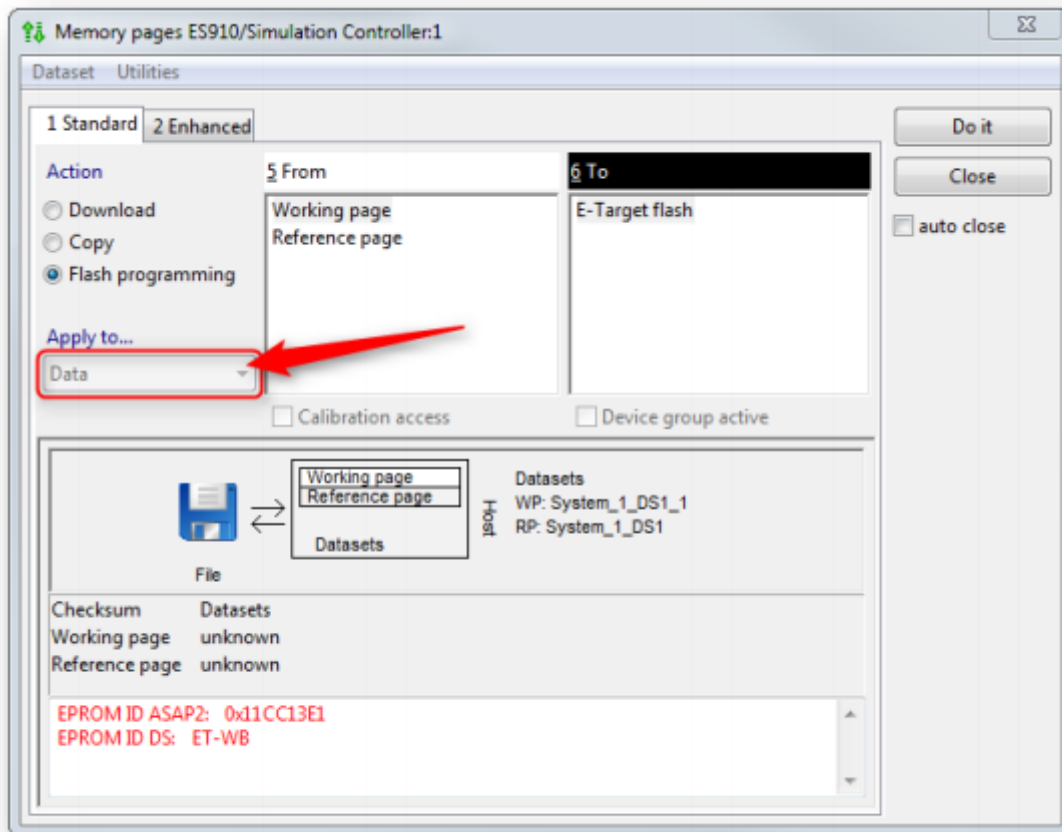


INCA : '메모리 페이지' 대화 상자에서 '적용 대상(Apply to) ...' 필드가 비활성화 됩니다.

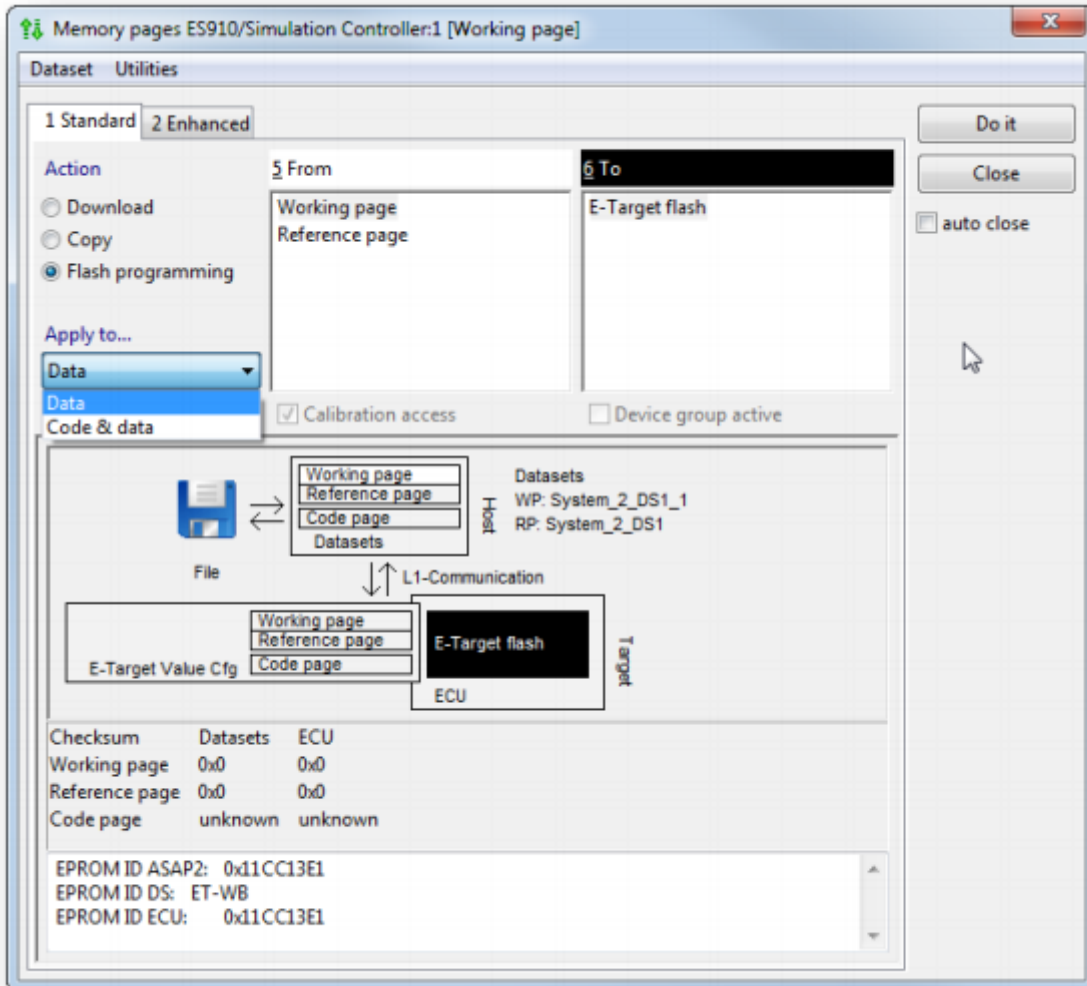
Question:

- 대화 상자에서 **메모리 페이지** : 필드 **적용 대상 ...**이 비활성화 되었습니다.



- 옵션 **데이터**가 회색입니다.
- 드롭 다운 목록을 열 수 없습니다.

- 값을 데이터에서 데이터 및 코드로 변경하고 싶지만 필드가 활성화되지 않았습니다.





Answer:

- 가장 일반적인 근본 원인은 다음과 같습니다.
 - PC와 하드웨어 장치 사이에 **연결**이 없습니다.
 - 하드웨어 장치의 **전원** 공급 장치가 켜져 있지 않습니다.
- 하드웨어 장치와 PC 간의 연결 확인
- 하드웨어 장치의 전원이 켜져 있는지 확인



In case of further questions:

- 이타스 홈페이지에서 **더 많은 FAQ 기사**를 찾을 수 있습니다 : www.etas.com/ko/faq
- FAQ 기사에 해당하는 **영상**은 [이타스 YouTube 채널](#)에서도 찾을 수 있습니다.
- 추가 질문이 있으면 언제든지 지원 센터에 문의하십시오.
- 여기에서 모든 정보를 찾을 수 있습니다 : <http://www.etas.com/ko/hotlines.php>

이 정보 ("FAQ"라고 함)는 완전성 또는 정확성에 대한 어떠한 (명시적 또는 묵시적) 보증 또는 약속 없이 제공됩니다. 고의적 손해의 경우를 제외하고 이타스는 이 정보의 사용으로 인해 발생하거나 발생할 수 있는 손실 및 손해 (간접적, 특별 또는 결과적 손해 포함)에 대해 책임을 지지 않습니다.