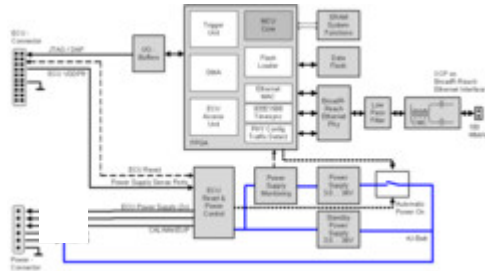
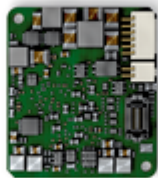


## BR\_XETK-S3.0



### CPU接口

支持的微处理器 英飞凌Aurix家族(TC2xx, TC3xx和TC4xx)

所支持微处理器的完整详单请见产品使用者说明书。

配置 针对存储于EEPROM中的存储器配置进行特定项目配置

### 板卡

结构尺寸 (H/W/D) 8.7 x 38 x 33.5 mm / 0.352 x 1.496 x 1.318 in

### 电源

输入电压 6.6 V~36 V

启动电压 < 3sec:3V

输入电流 (电压12V) 正常工作电流约135mA

待机电流约40mA

### 内存仿真

仿真存储器 与处理器相关

---

测量数据存储器                      与处理器相关

---

主机接口

---

串行接口                              100 Mbit/s

---

双屏蔽线，最长30 m / 100 ft

---

电隔离

---

运行温度

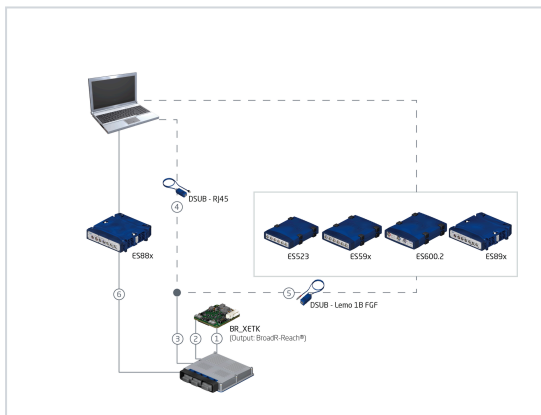
---

温度范围                              -40°C~+110°C / -40°F~+230°F

---

该产品只针对汽车领域开发及发布。如需在其他领域使用，请联系当地的ETAS代表。

## 订货信息



1 - ECU连接

2 - 自动的以太网连接

3 - 自动的以太网连接

4 - 媒体转换器（连接个人电脑）

5 - 媒体转换器（对应于ES523, ES59x, ES600, ES89x及ES910的连接）

6 - 以太网与ES88x

---

**产品名称**

**简称**

**订购号**

---

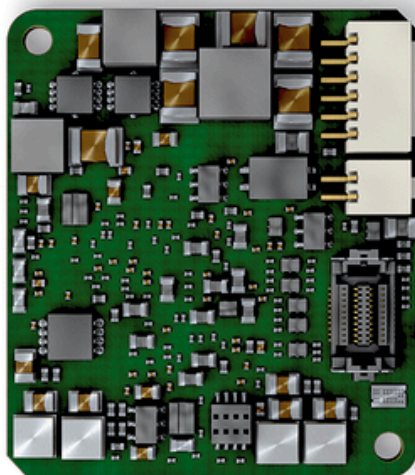
---

BR\_XETK-S3.0

---

用于英飞凌AURIX微处理器系列含有间隙垫的  
BR\_XETK-S3.0A仿真器探头

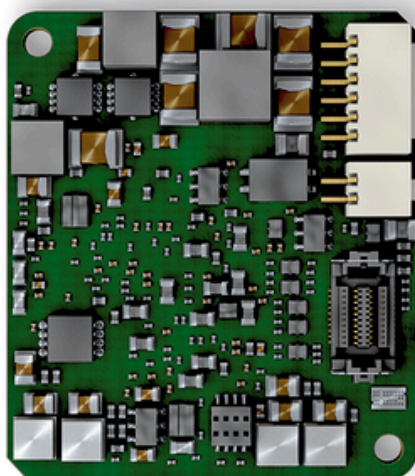
BR\_XETK-S3.0A F-00K-110-751



---

用于英飞凌AURIX TC4xx微控制器系列含有间隙垫的  
BR\_XETK-S3.0C仿真器探头

BR\_XETK-S3.0C F-00K-113-470



---

BR\_XETK-S3.0 的可选择附件

## 1 - ECU连接

---

ETAM2 ETK ECU适配器, MOLEX-明线 (6fc-6c) , 0m25	ETAM2	F-00K-109-306
--	-------	---------------



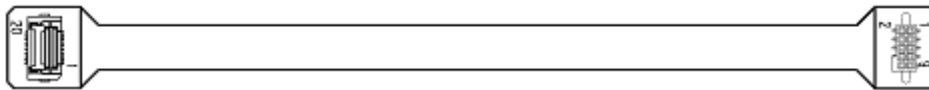
---

ETAM5 FETK ECU 适配器, MOLEX - MOLEX (6fc - 5fc+1c), 0m136	ETAM5	F-00K-110-101
---	-------	---------------



---

ETAM8A BR_XETK-S3/S4 ECU 适配器, FCI - SAMTEC SFM (20c - 10fc), 0m11	ETAM8A	F-00K-110-754
---	--------	---------------



## 2 - 自动的以太网连接

---

ETABR1汽车以太网接口电缆, MOLEX→在安装时需要拧的开路电线 (ECU) , 单根电线0.3m (2fc - 2c)	ETABR1	F-00K-109-771
---	--------	---------------



---

ETABR2汽车以太网接口电缆, MOLEX →MOLEX (ECU), 0,17m (2fc - 2c)	ETABR2	F-00K-111-118
---	--------	---------------



---

ETABR3 车载以太网接口线缆, MOLEX - 开放式接口 (2fc-2c), 0m33	ETABR3	F-00K-111-964
--	--------	---------------



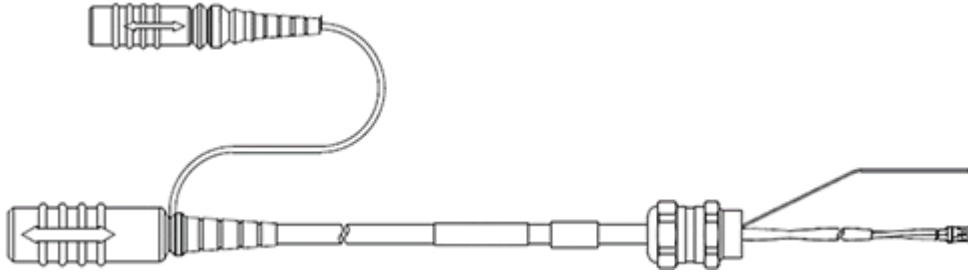
---

CBAM290汽车以太网接口电缆, 预组装成M10螺纹, 屏蔽在ECU外壳MOLEX→Lemo, 0,60m (2fc - 2c)	CBAM290.1-0m6	F-00K-111-117
---	---------------	---------------



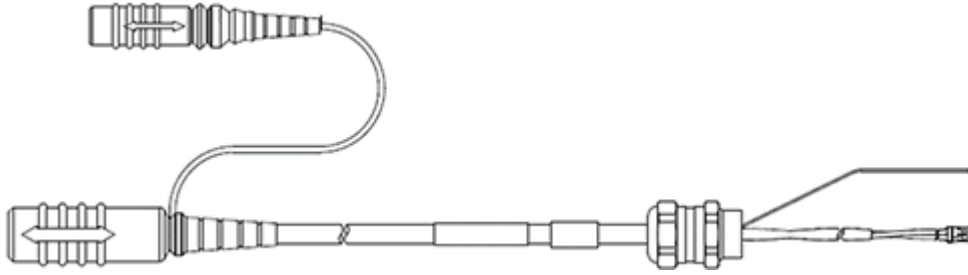
---

BR_XETK ECU适配器及电源电缆, 预装入M12螺栓连接件, ECU外壳上, Lemo 1B PHA - MOLEX (2fc-2fc) / Lemo 1B PHG - 开放式接口 (2fc-1c), 0m6	CBAM295.1-0m6	F-00K-111-656
---	---------------	---------------



---

BR\_XETK ECU适配器及电源电缆，预装入M12螺栓连接件，ECU外壳上，Lemo 1B PHA - MOLEX (2fc-2fc)    CBAM295.1-1m8    F-00K-111-657  
/ Lemo 1B PHG - 开放式接口 (2fc-1c), 1m8



### 3 - 自动的以太网连接

---

### 4 - 媒体转换器 (连接个人电脑)

---

媒体转换线缆，DSUB - RJ45 (9mc-8mc)，1m    CBEB100.1-1m0    F-00K-110-094



### 5 - 媒体转换器 (对应于ES523, ES59x, ES600, ES89x及ES910的连接) [1]

---

带雷莫连接器的 ES165.1 媒体转换器 (1xAE)    ES165.1    F-00K-112-184



## 6 - 以太网连接到ES88x

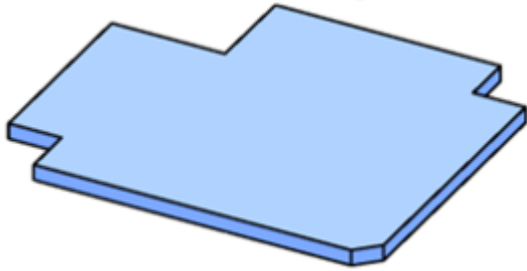
---

汽车以太网分配器电缆100 Mbit/s, Yamaichi YCP - 4x DSUB (8mc - 4x 9mc), 0m4      CBEB242.1-0m4      F-00K-111-123

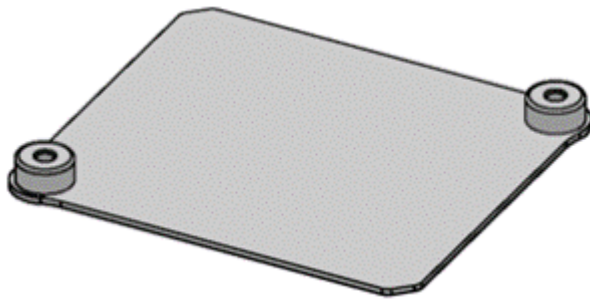
### 机械配件

---

间隙垫作为BR\_XETK-S3/S4的备件      BR\_XETK-S3\_GP      F-00K-110-752



BR\_XETK-S3/S4的安装支架      BR\_XETK-S3\_MB      F-00K-110-753



[1] 您可以在 [ES16x 订购信息页面](#) 上找到适用于媒体转换器到 BR\_XETK 的适配器电源。

此列表仅包含可用适配器的选择。每个 ETK 的用户指南中提供了全面的概述。

