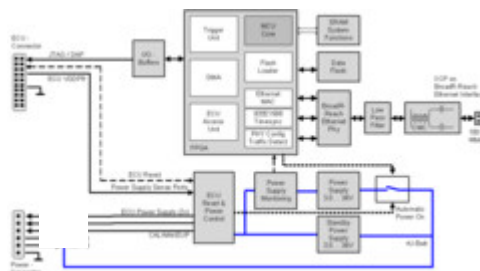


## BR\_XETK-S3.0



### CPUインターフェース

対応プロセッサ Infineon Aurix ファミリ (TC2xx / TC3xx / TC4xx)

全てのサポートマイクロプロセッサ情報は、製品ユーザーズガイドをご覧ください。

コンフィギュレーション プロジェクト固有のメモリ設定を、メモリコンフィギュレーションとしてEEPROMに格納

### ボード

寸法 (H×W×D) 8.7×38×33.5 mm / 0.352×1.496×1.318 in

### 電源

入力電圧 6.6V～36V

クランク電圧<3 sec : 3V

入力電流 (12V時) 通常運用時 : 約135mA

スタンバイ時 : 約40mA

### メモリエミュレーション

---

エミュレーションメモリ      プロセッサ固有

---

測定データメモリ      プロセッサ固有

---

ホストインターフェース

---

シリアルインターフェース      100Mbit/s

---

ダブルシールドケーブル、最大30m

---

電氣的に絶縁

---

動作温度

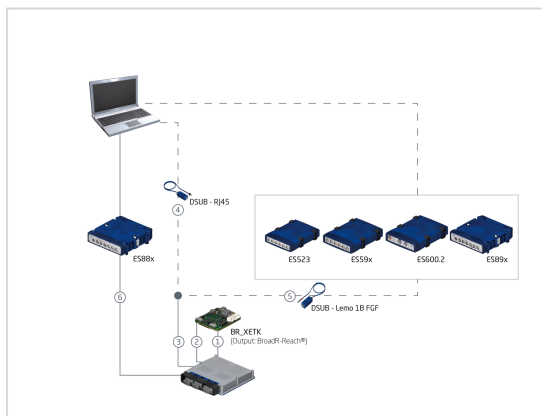
---

温度範囲      -40°C~+110°C

---

本製品は自動車用アプリケーションでの使用のために開発、発売されています。他ドメインで使用する際は、ETASまでお問い合わせください。

## オーダー情報



1- ECU接続

2- 車載イーサネット接続

3- 車載イーサネット接続

4- メディアコンバータ (PC接続)

5- メディアコンバータ (ES523、ES59x、ES600、ES89x、ES910との接続)

6- イーサネットES88x接続

アイテム

製品コード

オーダー番号

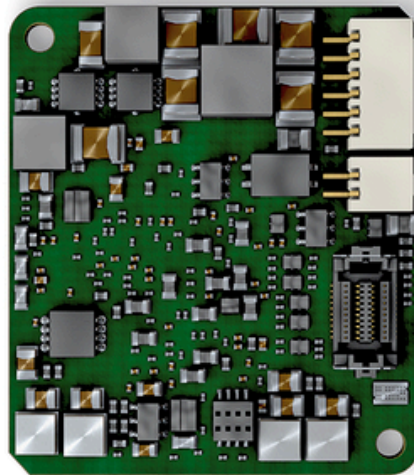
---

BR\_XETK-S3.0

---

Infineon AURIX TC2xx/TC3xxマイクロプロセッサフ

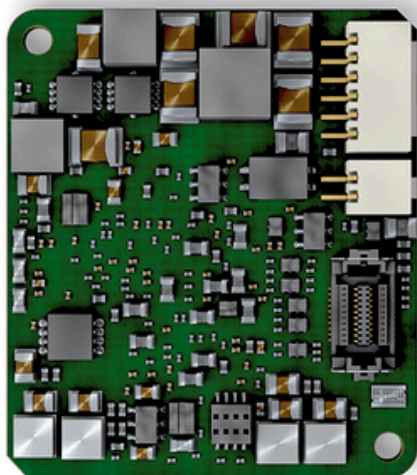
ァミリ用BR\_XETK-S3.0Aエミュレータプローブ – BR\_XETK-S3.0A F-00K-110-751  
Gap Pad (ギャップ充填パッド) 付き



---

Infineon AURIX TC4xxマイクロプロセッサファミリ

用BR\_XETK-S3.0Cエミュレータプローブ – Gap Pad BR\_XETK-S3.0C F-00K-113-470  
(ギャップ充填パッド) 付き



BR\_XETK-S3.0 オプションアイテム

## 1 - ECU接続

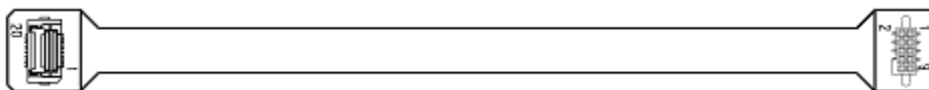
ETAM2 ETK-ECUアダプタケーブル, MOLEX - オープンワイヤ(6fc - 6c)、0m25	ETAM2	F-00K-109-306
---	-------	---------------



ETAM5 FETK用ECUアダプタ, MOLEX - MOLEX (6fc - 5fc+1c)、0m136	ETAM5	F-00K-110-101
--	-------	---------------



ETAM8A BR_XETK-S3/S4 ECUアダプタケーブル, FCI - SAMTEC SFM (20c - 10fc), 0m11	ETAM8A	F-00K-110-754
---	--------	---------------



## 2 - 車載イーサネット接続

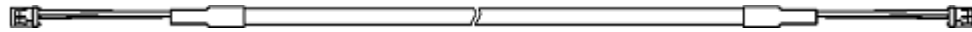
ETABR1 車載イーサネットインターフェースケーブル, MOLEX→オープンワイヤ (ECU)、0.3m (2fc-2c) シングルワイヤ、取り付け時にツイストする。	ETABR1	F-00K-109-771
--	--------	---------------



ETABR2 車載イーサネットインターフェースケーブル、MOLEX→MOLEX (ECU)、0.17m (2fc-2c)

ETABR2

F-00K-111-118



ETABR3 車載イーサネットインターフェースケーブル、MOLEX - オープンワイヤ (2fc-2c)、0m33

ETABR3

F-00K-111-964



CBAM290 車載イーサネットインターフェースケーブル、M10 スクリュー装着済み、ECUハウジングへのシールド接続あり、MOLEX→Lemo、0.6m (2fc-2c)

CBAM290.1-0m6

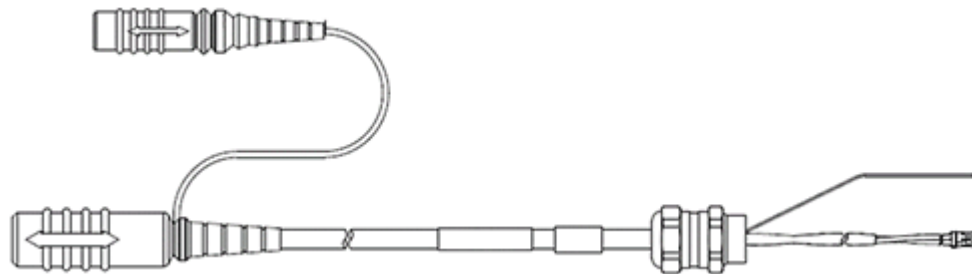
F-00K-111-117



BR\_XETK ECUアダプタおよび電源ケーブル、M12 スクリュー装着済み、ECUハウジングへのシールド接続あり、Lemo 1B PHA - MOLEX (2fc-2fc) / Lemo 1B PHG - オープンワイヤ (2fc-1c)、0m6

CBAM295.1-0m6

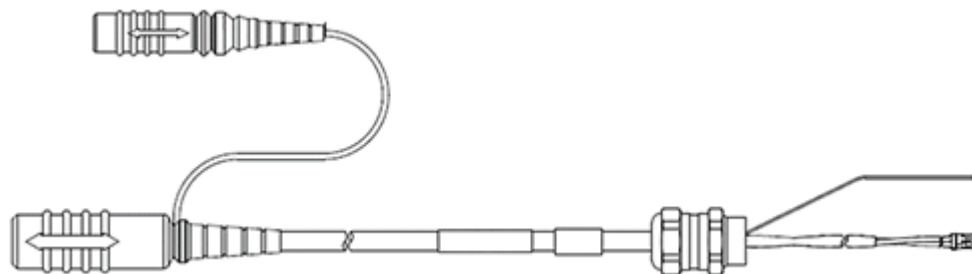
F-00K-111-656



BR\_XETK ECUアダプタおよび電源ケーブル、M12 スクリュー装着済み、ECUハウジングへのシールド接続あり、Lemo 1B PHA - MOLEX (2fc-2fc) / Lemo 1B PHG - オープンワイヤ (2fc-1c)、1m8

CBAM295.1-1m8

F-00K-111-657



### 3 - 車載イーサネット接続

---

#### 4 - メディアコンバータ (PC接続)

---

変換ケーブル, DSUB - RJ45 (9mc-8mc),1m

CBEB100.1-1m0

F-00K-110-094



---

#### 5 - メディアコンバータ (ES523、ES59x、ES600、ES89x、ES910との接続) [1]

---

ES165.1メディアコンバータ (1xAE) Lemoコネクタ  
付き

ES165.1

F-00K-112-184



---

#### 6 - イーサネット接続 (ES88x用)

---

車載イーサネットスプリッタケーブル100 Mbit/s、  
Yamaichi YCP - DSUB x4 (8mc - 9mc x4)、0m4

CBEB242.1-0m4

F-00K-111-123

---

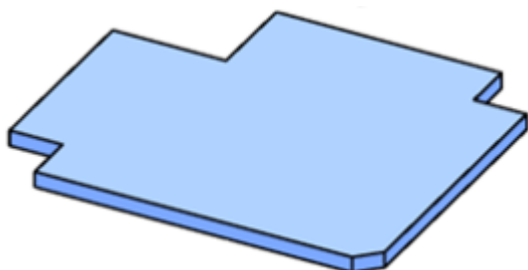
#### メカニカルアクセサリ

---

BR\_XETK-S3/S4用Gap Pad (ギャップ充填パッド)  
- 本体にも付属

BR\_XETK-S3\_GP

F-00K-110-752

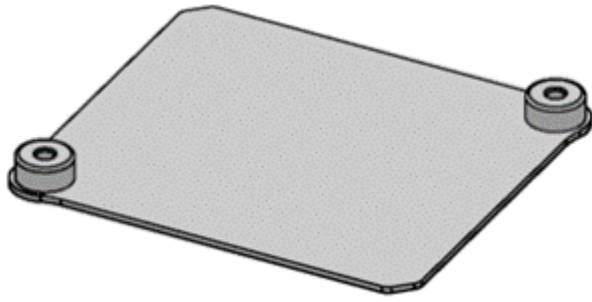


---

BR\_XETK-S3/S4用取付金具

BR\_XETK-S3\_MB

F-00K-110-753



---

[1] BR\_XETK用メディアコンバータの各種アダプタケーブルについては、[ES16xオーダー情報](#)をご覧ください。

ここには一部のアダプタのみ記載しています。すべてのアダプタの情報については、各ETKのユーザーガイドをご確認ください。