
测量数据存储	与处理器相关
--------	--------

主机接口	
------	--

串行接口	100 Mbit/s
------	------------

	双屏蔽线, 最长30 m / 100 ft
--	-----------------------

	电隔离
--	-----

运行温度	
------	--

温度范围	-40°C~+110°C / -40°F~+230°F
------	-----------------------------

该产品只针对汽车领域开发及发布。如需在其他领域使用, 请联系当地的ETAS代表。

订货信息



- 1 - 接口连接
- 2 - ETK连接 (用于所有100 Mbit ETK)
- 3 - 电源连接
- 4 - ECU连接
- 5 - 电脑以太网连接

产品名称

简称

订购号

ETK-S6.0

ETKS6.0 仿真探针, 支持Renesas AUD-II 调试接口 ETKS6.0

F-00K-104-790



ETK-S6.0的可选择附件

1 - 接口连接 (用于所有100 Mbit ETK 连接ES59x, ES690, ES910)

ETK 接口电缆 100 Mbit/s, Lemo 1B FFG - Lemo 1B FFG (4mc-4mc), 3 m CBM150-3 F-00K-102-556



ETK 接口电缆 100 Mbit/s, Lemo 1B FFG - Lemo 1B FFG (4mc-4mc), 5 m CBM150-5 F-00K-102-557

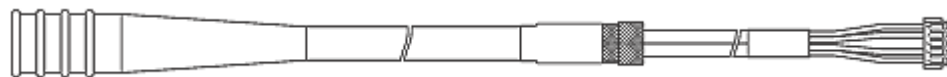


ETK 接口电缆 100 Mbit/s, Lemo 1B FFG - Lemo 1B FFG (4mc-4mc), 10 m CBM150-10 F-00K-102-553

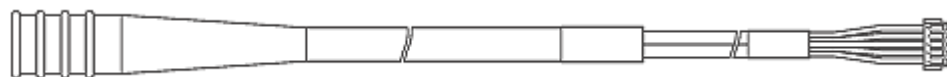


2 - ETK连接 (用于所有100 Mbit ETK)

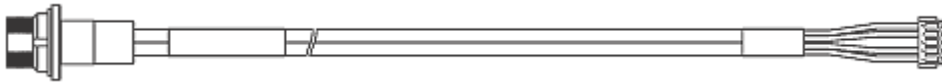
ETK ECU适配器电缆, ECU外壳 Lemo 1B PHG - JST PHR (4fc-5fc), 0m6 KA54 F-00K-001-302



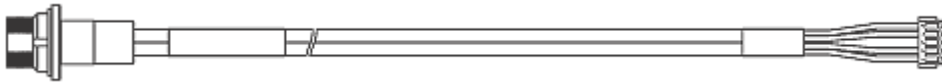
ETK ECU适配器电缆, Lemo 1B PHG - JST PHR (4fc-5fc), 0m6 KA55 F-00K-001-303



ETK ECU适配器电缆,ECU外壳屏蔽, Lemo 1B HMG - CBAM200.2-0m085 F-00K-104-312
JST PHG (4fc-5fc), 0m085



ETK ECU适配器电缆,ECU外壳屏蔽, Lemo 1B HMG - CBAM200-0m130 F-00K-104-852
JST PHG (4fc-5fc), 0m130

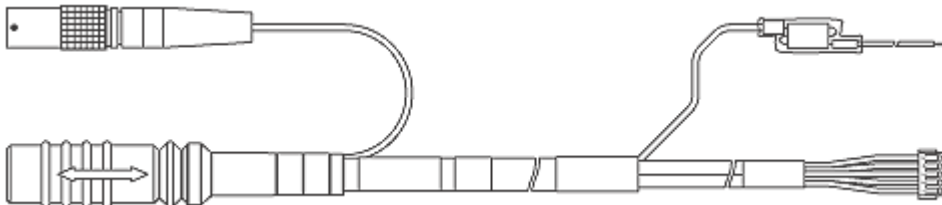


ETK ECU适配器电缆,预装入PG9内, 盾于ECU外壳
Lemo 1B PHG - JST PHR (4fc-5fc), 0m50 CBAM261-0m5 F-00K-107-754

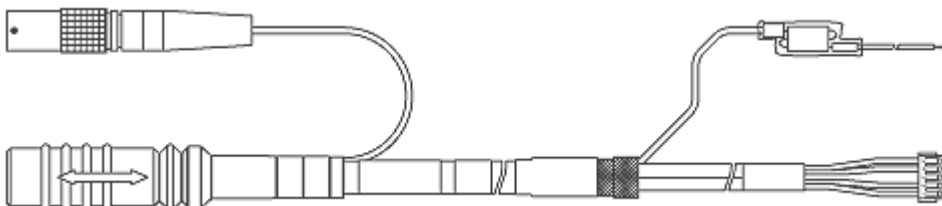


2&3 - 组合的ETK ECU适配器以及电源电缆 (全部为100 Mbit/s的ETK接口)

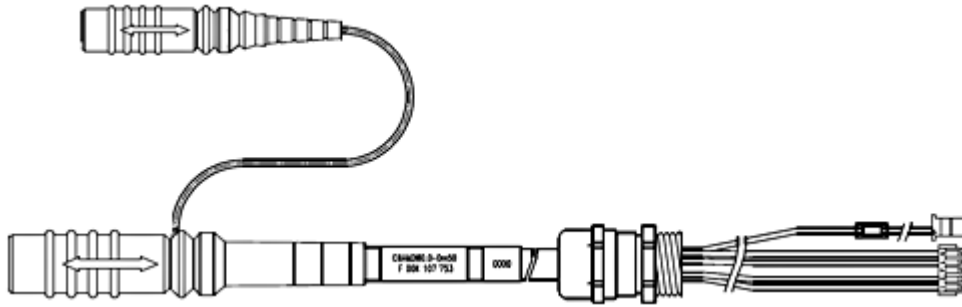
ETK ECU 适配器及电源线, Lemo 1B PHG - JST PHR
(4fc-5fc) / Lemo 0B PHG - open wires (2fc-2c), CBAM210-0m6 F-00K-104-873
0m6



ETK ECU 适配器及电源线, ECU外壳屏蔽, Lemo
1B PHG - JST PHR (4fc-5fc) / Lemo 0B PHG - open CBAM220-0m6 F-00K-105-075
wires (2fc-2c), 0m60



ETK ECU 适配器及电源线, 预装入PG9内, 盾于
ECU外壳Lemo 1B PHG - JST PHR (4fc-5fc) / Lemo CBAM260-0m5 F-00K-107-753
0B PHG - JST PAP (2fc-2fc), 0m50



3 - 电源连接

ETK 电源线, 带滤波线圈, JST PHR - open wires (2fc-2c), 0m19

ETV2

F-00K-000-593



ETK 外部供电电缆, 带滤波线圈, Lemo 0B EGG - open wire (2fc-1c), 0m2

KA50

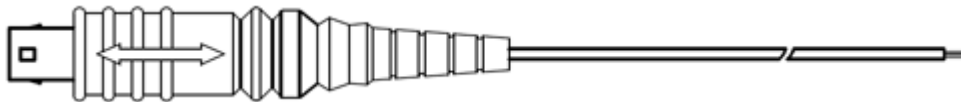
F-00K-000-940



ETKs 外部供电电缆, Lemo 0B FGG - open wires (2fc-1c), 2 m

K70.1

F-00K-109-270



6-36V DC ETK输入电源

ETP1

F-00K-000-624

ETK供电为4.3-36V的直流电

ETP2

F-00K-104-010

4 - ECU连接

ETAF1 ETK ECU 适配器, Erni - Erni (26fc - 26fc), 0m1

ETAF1

F-00K-001-373

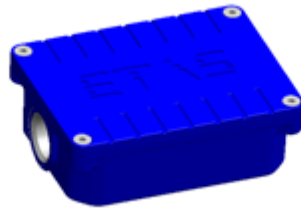
调试器连接

调试适配器, 支持调试ETK的 Renesas SH72xx-调试器

ETAF6

F-00K-104-773

外壳



ECU 连接保护帽 (适用于 CBAM230, CBAM240)

高性价比open Lemo 1B插口防尘保护帽,

CAP_LEMO_1B_LC F-00K-105-683



5 - 电脑以太网连接

更多关于以太网连接的信息，请至以下链接，[你可在电缆和连接器框内找到](#)。

此列表仅包含可用适配器的选择。每个 ETK 的用户指南中提供了全面的概述。