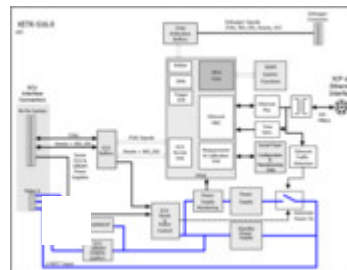
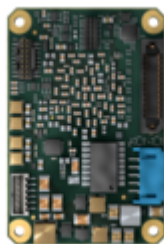


XETK-S23



CPUインターフェース

対応プロセッサ Texas Instruments C2000

全てのサポートマイクロプロセッサ情報は、製品ユーザーズガイドをご覧ください。

コンフィギュレーション プロジェクト固有のメモリ設定を、メモリコンフィギュレーションとしてEEPROMに格納

ボード

寸法 (H×W×D) 約10.51×40×60mm

電源

入力電圧 6V～36V

クランク電圧<3 sec : 3V

入力電流 (12V時) 通常運用時 : 約165 mA

スタンバイ時 : 約70 mA

メモリエミュレーション

エミュレーションメモリ プロセッサ固有

測定データメモリ プロセッサ固有

ホストインターフェース

シリアルインターフェース 100 Mbit/s

ダブルシールドケーブル、最大30 m

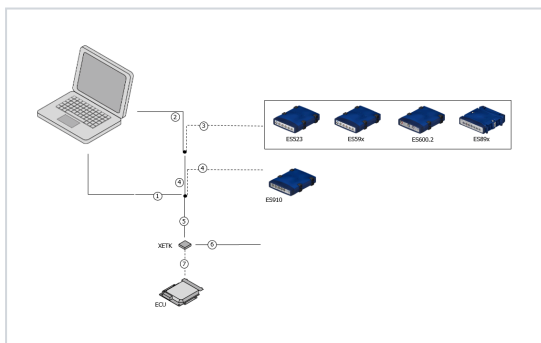
電氣的に絶縁

動作温度

温度範囲 -40°C~+110°C

本製品は自動車用アプリケーションでの使用のために開発、発売されています。他ドメインで使用する際は、ETASまでお問い合わせください。

オーダー情報



- 1 - Ethernet PC 接続
- 2 - Ethernet PC 接続 - アダプタケーブル
- 3 - Ethernet 接続 - アダプタケーブル
- 4 - Ethernet 接続
- 5 - XETK 接続
- 6 - 電源接続
- 7 - ECU接続

Order Name	Short Name	Order Number
------------	------------	--------------

XETK-S23

XETK-S23.0A Emulator Probe for the Texas Instruments C2000 microprocessor family, including gap pad

XETK-S23.0A

F-00K-114-164



オプションアイテム

1 - Ethernet PC 接続

イーサネットPC 接続ケーブル 1Gbit/s、Lemo 1B FGE - RJ45 (10mc-8mc)、3m

CBE200-3

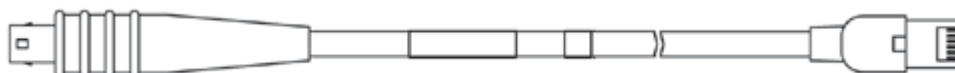
F-00K-104-373



イーサネットPC 接続ケーブル 1Gbit/s、Lemo 1B FGE - RJ45 (10mc-8mc)、8m

CBE200-8

F-00K-104-374



2 - Ethernet PC 接続 - アダプタケーブル (CBAE200)

イーサネット接続アダプタケーブル 1Gbit/s、Lemo 1B PHE - RJ45 (10fc-8mc)、1m2

CBAE200-1m2

F-00K-105-760

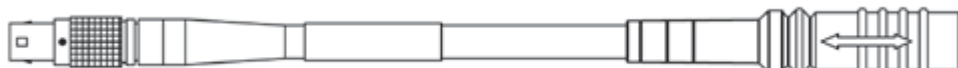


3 - Ethernet 接続 - アダプタケーブル (CBAE200)

(ES523, ES59x, ES600.2, ES88x, ES89x)

イーサネット接続アダプタケーブル1Gbit/s to 100

Mbit/s、Lemo 1B PHE - Lemo 1B FGF (10fc-8mc)、0m5 CBAE330-0m5 F-00K-105-759



4 - Ethernet 接続

(ES523, ES59x, ES600.2, ES88x, ES89x, ES910)

イーサネット接続ケーブル1Gbit/s、Lemo 1B FGE

- Lemo 1B FGE (10mc-10mc)、3m CBE230-3 F-00K-105-757



イーサネット接続ケーブル1Gbit/s、Lemo 1B FGE

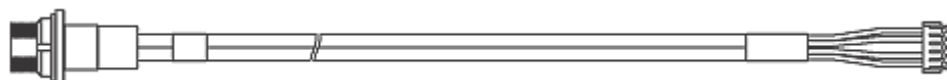
- Lemo 1B FGE (10mc-10mc)、8m CBE230-8 F-00K-105-758



5 - XETK 接続

XETK ECUアダプタケーブル、100 Mbit/s、ECUハ

ウジングシールド型、Lemo 1B HME - JST PHR CBAM230-0m38 F-00K-105-791
(10fc-5fc), 0m38



XETK ECUアダプタケーブル、100 MBit/s、Lemo

1B PHE - JST PHR (10fc-5fc), 0m6 CBAM240-0m6 F-00K-105-792

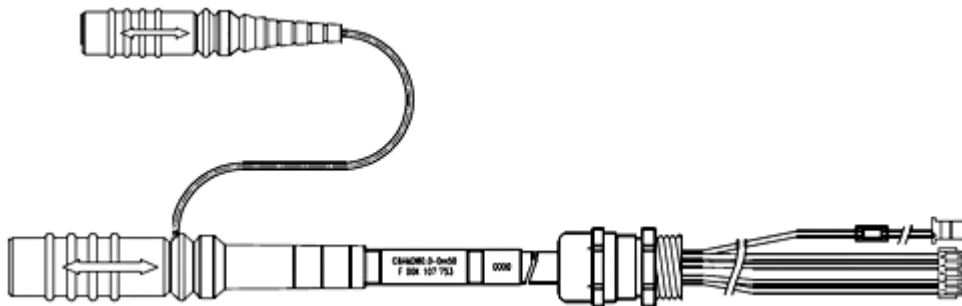


XETKECU アダプタケーブル、PG9 スクリューが
すでに装着、ECUハウジングへのシールド接続有 CBAM271-0m5 F-00K-107-867
り、Lemo 1B PHE - JST PHR (10fc-5fc), 0m50

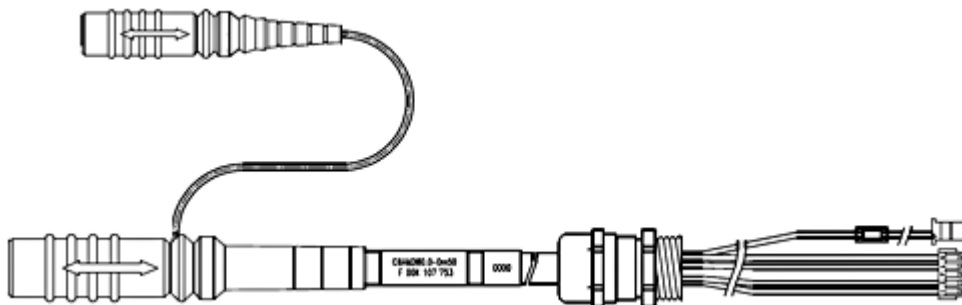


5&6 - XETKおよび電源接続

XETKECU アダプタおよび電源ケーブル、PG9 ス
クリューがすでに装着、ECUハウジングへのシー
ルド接続有り、Lemo 1B PHE - JST PHR (10fc-5fc) CBAM270-0m5 F-00K-107-866
/ Lemo 0B PHG - JST PAP (2fc-2fc), 0m50



XETKECU アダプタおよび電源ケーブル、PG9 ス
クリューがすでに装着、ECUハウジングへのシー
ルド接続有り、Lemo 1B PHE - JST PHR (10fc-5fc) CBAM270-0m7 F-00K-108-479
/ Lemo 0B PHG - JST PAP (2fc-2fc), 0m70

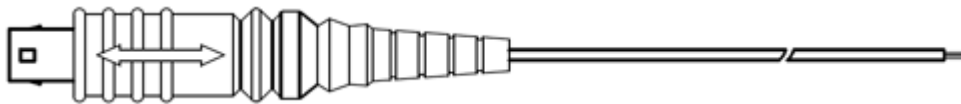


6 - 電源接続

ETK 電源ケーブル (バックアップ用) フィルタコ
イル付、Lemo 0B EGG - open wire (2fc-1c), 0m2 KA50 F-00K-000-940



ETK用外部電源ケーブル (バックアップ用)、 Lemo 0B FGG - open wires (2fc-1c), 2 m	K70.1	F-00K-109-270
---	-------	---------------



7 - ECU Connection

ETAM2 ETK-ECUアダプタケーブル, MOLEX - オープンワイヤ(6fc - 6c)、0m25	ETAM2	F-00K-109-306
---	-------	---------------



ETAM5 FETK用ECUアダプタ、MOLEX - MOLEX (6fc - 5fc+1c)、0m136	ETAM5	F-00K-110-101
---	-------	---------------



ETAM9 XETK/FETK ECU アダプタ、MOLEX - MOLEX (6fc - 5fc)、0m136	ETAM9	F-00K-111-043
--	-------	---------------



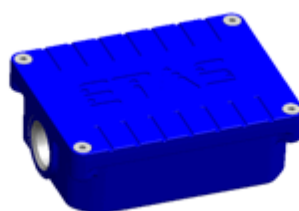
ETAN20A XETK ECU adapter, SAMTEC - SAMTEC (40mc - 20mc), 0m1	ETAN20A	F-00K-112-870
--	---------	---------------

メカニカルアクセサリ

放熱ギャップパッド XETK-S22用スペアパーツ	XETK-S22_GP	F-00K-111-041
---------------------------	-------------	---------------

ハウジング

ETK-S4.x, ETK-S6.x, ETK-S2x用ウォータースプレース	ETKS_C3	F-00K-107-683
--	---------	---------------



不使用コネクタ用保護キャップ (CBAM230およびCBAM240用)

オープンLemo 1B ソケット防塵キャップ（不使用
のイーサネットポート用-廉価タイプ）

CAP_LEMO_1B_LC F-00K-105-683

